

中野社協は、わたしたちが
いつもいきいきと暮らすための
福祉のまちづくりを応援しています。

社会福祉法人中野区社会福祉協議会

<http://www.nakanoshakyo.com>

中野社協

検索

Facebookをはじめました

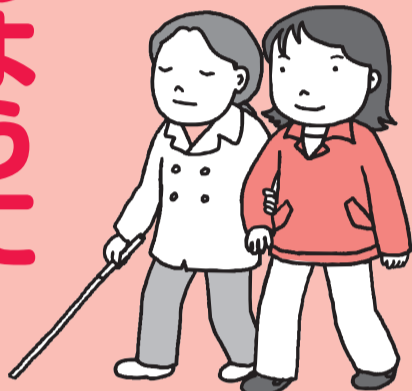


ボランティア・
NPO団体による
地域福祉事業

あなたの気持ちが

このように
活かされます

障害者団体等の
活動支援



運動期間

12月1日
↓
12月31日

ご協力おねがいます

地域活動
いきいき募金
歳末たすけあい運動に



町会・自治会による
餅つき大会や
盆踊りなど、
地域住民の交流事業

募金に協力するには?

- 町会・自治会の方がお宅へ
- 中野社協窓口で

街頭募金を実施します!
12月1日(月) 中野駅前



「歳末たすけあい運動」地域活動いきいき募金は、毎年12月1日から31日の1カ月間を運動期間とし、関係機関・団体のご協力をいただき、区内全域で行います。お寄せいただいた募金は、区内の地域福祉活動へ還元し、地域福祉のさらなる充実のために役立てられます。

平成25年度のつかいみちは以下の通りです。

募金総額	23,554,204円
支援を必要とする世帯・重度在宅障害児への見舞金	895,000円
町会・自治会が行う地域福祉活動への助成	7,000,000円
施設が行う地域活動への助成	2,000,000円
障害者団体等への活動助成	4,900,000円
ボランティアグループへの活動助成	3,000,000円
中野区民ふれあい運動会への助成	300,000円
中野社協の地域福祉事業に活用	4,200,511円
歳末たすけあい運動にかかる事務費	1,258,693円

歳末たすけあい運動への募金は、金額により税制上の優遇措置の対象となります。

法人の場合

株式会社などの法人は、寄付額を「全額損金」算入できます。

◆優遇措置を受けるには控除用の領収書が必要です。町会・自治会を通じて募金をされる方で税額控除を希望する場合は、町会・自治会の方から募金領収書を受け取り、中野社協までご連絡ください。控除用の領収書と差し替えます。

個人の場合

所得税に係る所得控除又は税額控除および住民税に係る税額控除が受けられます。

●所得税に係る所得控除または税額控除

所得税の場合は①所得控除または②税額控除のいずれかを任意に選べます。

①所得控除

寄付金額-2,000円

※寄付金額は年間所得の40%を限度とする額

②税額控除

(寄付金額-2,000円)×40%

= 所得税額からの控除額

●個人住民税に係る税額控除

(寄付金額-2,000円)×0.1

※寄付金額は年間所得の30%を限度とする額

- 【主催】 東京都共同募金会
- 【実施】 東京都社会福祉協議会
- 【後援】 中野区社会福祉協議会
- 【協賛】 中野区町会連合会
中野区民生児童委員協議会

もっと知りたい! 共同募金

はねっと

検索

歳末たすけあい運動をはじめとする共同募金の使いみちなど、詳しい情報は中央共同募金会のホームページ「はねっと」でご覧いただくことができます。

お問い合わせ

● 経営管理課 ☎ 5380-0751

広告 わたしたちは、中野の福祉のまちづくりを応援しています。

**有料老人ホームを
ご一緒にお探しします!**

資料請求・見学同行・電話相談など
すべて無料です。

シニアハウコム
senior house.com
☎0120-5318-77
受付時間 平日10:00~19:00

シニアハウコム(株式会社アスモ)
〒165-0026 東京都中野区新井1-26-4-2F

パソコンでお困りの方
電話1本でお伺いします

- ◆ パソコンが立ち上がらない
- ◆ インターネットにつながらない
- ◆ プリンターが動かない
- ◆ サポートに聞いてもわからない
- ◆ パソコンを買い替えない

その他、パソコンに関する事ならなんでもご相談下さい。

PCヘルプセンター 中野区専門のパソコン修理屋さんです
070-6638-6191【携帯】 即日訪問実施中!
050-5532-6620

〒165-0032 中野区鷺宮3-9-20 (出張専門)

公益法人会計
(社団・財団法人、社会福祉法人、保育園、学校法人等)
家族信託からペット(ミケ・ボチ)までの遺言信託
取扱中

日昇星
税理士法人

西武信用金庫本店隣 中野郵便局手前
本社 東京都中野区中野2-29-15-501
TEL03-3380-2411 FAX03-3380-2415
URL: http://www.subaru-keiri.co.jp
E-mail: nakano@subaru-keiri.co.jp

代表社員 岩田克夫(税理士、行政書士、ITコーディネーター)
社員税理士 佐藤秀一、社員税理士 深川智恵、税理士 小野寺信哉

東京都指定特定施設入居者生活介護(一般型) 87室 全室個室

介護付有料老人ホーム
チャーム・ケア・コーポレーション さくらの森

平成26年12月OPENしました!
西武新宿線「沼袋」駅より徒歩約6分(約480m)

※完成予想図 土地・建物/賃借

株式会社チャーム・ケア・コーポレーション
中野区沼袋1丁目15-11 担当:小林
直通TEL:03-5318-5220 **チャームケア** 検索

寄付総額 (平成26年9月末現在) **594,789円**



中野明るい社会づくりの会・中野明るい社会づくり青年部様

なかのカフェへの活動支援のため、多くの寄付をいただき、ありがとうございます。

引き続き寄付を募集していますので、復興の支援をしたいという方がたくさんいます。

お問い合わせ・申し込み ● 経営管理課 ☎ 5380-0751



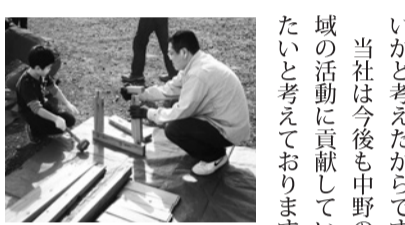
今後の日程 12月20日(土)▶21日(日) 平成27年 2月28日(土)▶3月1日(日)

お問い合わせ・申し込み ● 中野ボランティアセンター ☎ 5380-0254

2011年の震災から3年半。中野社協では宮城県東松島市の集会所で、継続してお茶会を開いています。

中野社協の復興支援活動

なかのカフェで仮設住宅にベンチを寄贈



中野の企業の社会貢献活動

中野区で社会貢献活動されている企業を紹介します。

チューリッヒ保険会社

寄付やなかのカフェへのベンチ寄贈など、中野の地域貢献活動に取り組まれているチューリッヒ保険会社にお話を伺いました。

参加した学生の声



「災害を身近に感じてほしい、どこに避難するかといったことや、災害時持ち出し用バッグの準備など、何かしら家族で話をしてほしい」

「いろいろな方の意見が出ることが重要。なるべく多くの方に災害時のさまざまなことを知ってもらいたい。『よくわからないから参加しない』のではなく、よくわからないからこそこのような機会に参加して知ってほしい」

中野社協 TOPICS

「防災ユースボランティアリーダー」養成のためのワークショップを開催しました

万が一災害が起きた時に、学生や若者が中野でどのように活動できるか、意見交換とワークショップを4回に渡り開催しました。

なかの場でつくり講座「基礎編」を開催しました



地域でみんなが気軽に集まれる場所づくりを目指して、NPO法人れんげ舎代表理事の長田英史さんを講師に迎え、実践的な場所づくりのエッセンスを学びました。

社協会員募集中! みなさんのご協力をお待ちしています!

- 会員特典 1. 車いすの貸し出しが無料(最大3ヶ月) 2. 特別会員は広報紙「ハビネスなかの」に掲載(希望者のみ)

- 年会費 ● 普通会員(個人、商店など) 1口1,000円から 団体会員(町会・自治会、施設など) 5,000円以上 特別会員(個人、企業など) 10,000円以上

- 申し込み方法 ● 1. 中野社協に直接お越しいただくか、お近くの民生児童委員に声をおかけください。 2. 電話またはメールで中野社協へご連絡ください。郵便払込票をお送りします。

入会方法・お問い合わせ ● 経営管理課 ☎ 5380-0751

ご寄付いただきありがとうございます

- 一般寄付 東風谷 昌弘 5,000円 小櫃 ティ子 10,000円 新井文化クラブ 20,000円 中野手工芸連盟文化展/バザー売上寄付 21,640円...

平成26年5月9日~10月31日入会の特別会員

- 田端 光美 米持建設株式会社 株式会社太平洋シルバーサービス シルバーシティ哲学堂 横田 憲治 税理士法人昴星 新井キリスト教会 医療法人社団虹耀会 米沢 博...

顕彰者代表スピーチをした 東郷町会 藤井正剛さん



「本日のこの受賞を機に、少子高齢化社会の変化に対応して、より一層地域の社会福祉のため、身の周りの小さなことにも気を配って声を掛け合い、より良い社会を築くために、努めさせていただく事をお誓い申し上げます。」

藤井さんは、昭和50年中郷町会青年部発足時より、初代青年部長を経て、総務副部長や防災会長など長年にわたり町会役員として活躍され、その後、副会長、会長を歴任、平成26年3月に会長職を退任されました。

平成26年度 顕彰式開催 107名の地域福祉功労者を表彰しました

(以下、敬称略)

Table listing 107 recipients of awards, categorized by type (e.g., 町会・自治会, 感謝状, 友愛クラブ, ボランティア).

ほほえみサービス事業協力会員 大澤恵美子さん



協力会員として21年間にわたり、地域で困りの利用会員の自宅を訪問し、家事援助、介護援助活動を続けられています。

Additional award lists and information, including a testimonial from a volunteer and details about the 'ほほえみサービス事業'.

INFORMATION

身近な地域の相談相手

こんにちは 民生児童委員です!

第23回

高齢者調査を終えて

今年も5月末から7月末にかけて、地域の民生児童委員が、70歳以上のひとり暮らし高齢者の方と75歳以上の高齢者のみ世帯の方を訪問し、熱中症予防や振込め詐欺防止の呼びかけなどとともに、健康状態や生活の状況をお伺いしました。

新任の民生児童委員は、初めての訪問は大変勇気が要ったようですが、調査を終えてみれば顔なじみも増え、町でも挨拶を交わされるようになったとの

ことです。高齢者の方の中には、体調を崩し心細くなっている方もいますが、民生児童委員が訪問し、話を伺うことで「なんだか元気が出てきました」と言っていたりと、とてもうれしくなりました。

これからも民生児童委員として、何か相談を受けた折には、関係機関と連携し、地域の高齢者が元気で楽しく暮らせる地域づくりに役立ちたいと思います。

●中野区民生児童委員担当 ☎ 3228-8921

地域の居場所シンポジウム

～「わたし」がつくる「わたしたち」の居場所～

まちなかサロンをはじめとし、中野区内にはさまざまな場づくりが広がっています。さらなる活性化、多様化に向けて必要なキーワードは何なのか? 講義とシンポジウムを通して共有します。

- 日時 平成27年3月23日(月)午後1時30分～4時30分
- 会場 未定
- 内容 講義/シンポジウム
- 対象 中野区内でサロン等の場づくりに関わっている人
- 講師 武蔵野大学 人間科学部 社会福祉学科 准教授 熊田 博喜氏

まちなかサロン説明会

乳幼児親子から高齢者の方まで、区民の皆さんが気軽に集える憩いの場「まちなかサロン」。おしゃべりしたり、お茶を飲んだりして楽しい時間を過ごすことで、地域のつながりが生まれる場です。まちなかサロンをこれから始めたいオーナー、スタッフ向けの説明会を開催します。

- 日時 平成27年1月26日(月)午後2時～3時30分
- 会場 スマイルなかの 3階AB会議室
- 内容 まちなかサロンの概要・現状について、まちなかサロンオーナー・スタッフの体験談、地域担当との直接相談 他
- 対象 まちなかサロンを立ち上げたいと考えているオーナー、スタッフ希望者等
- 人数 20名(直接会場へお越しください)

障害のある子どものためのボランティア入門講座

～必要なのは、笑顔と少しの音楽♪～

障害のある子どもとのふれあいを通して、障害に対する理解を深める入門講座です。

- 日時 平成27年1月17日(土)午前9時30分～午後3時
2月7日(土)午前11時～午後3時30分
2月11日(祝)午前11時～午後3時30分 3回連続講座
- 会場 スマイルなかの 会議室 他
- 内容 講義、ボランティア体験、振り返り
- 対象 区内在住、在勤、在学の人
- 人数 15名(先着)

お問い合わせ・申し込み ●中野ボランティアセンター ☎ 5380-0254

中野区ファミリー・サポート

協力会員募集

中野区ファミリー・サポート事業では、子どもの送迎や預かりに協力できる会員を募集しています。謝礼金は1時間800円(平日)～です。空いた時間で、地域の子育て援助をしてみませんか? まずは登録講習会に参加の上、会員にご登録ください。 **資格不要 研修あり 会費無料**

【会員登録講習会】

- 日時 ①12月10日(水) ②12月20日(土) ③平成27年1月14日(水) ④1月29日(木) ⑤2月14日(土) ⑥2月27日(金) ⑦3月11日(水) ⑧3月26日(木)
- いずれも午前10時開始、2時間の講習です

- 会場 スマイルなかの 3階AB会議室
- 対象 区内在住、在勤、在学および隣接区に在住の20歳以上の方
- 持物 ①登録される方の顔写真2枚(3cm×2.5cmスナップ写真可) ②印鑑 ③黒ボールペン

お問い合わせ・申し込み

●中野区ファミリー・サポート事業 ☎ 5380-0752

ほほえみサービス

協力会員募集!

お掃除やお料理が好きな方! 介護の経験がある方! 協力会員になって地域のサポートを始めませんか? まずは説明会にご参加ください。

【説明会】

- 日時 ①12月18日(木)午前10時～12時 ②平成27年3月25日(水)午後1時30分～3時30分
- 会場 スマイルなかの 3階AB会議室

協力会員の声

近所で一暮らしの高齢者が多く、自分も何か力になれる事があればと、活動中は利用会員とお話しながら楽しく活動しています。これからも思い、ほほえみサービス事業の協力会員に登録してみようと思いました。

※協力会員の登録には年会費1,000円と、ゆうちょ銀行口座(ご本人名義)が必要です。

資格問わず!

20歳以上の方ならどなたでも!

登録制度で安心!

お問い合わせ・申し込み

●ほほえみサービス事業 ☎ 5380-0753

介護保険要介護認定調査員(登録ケアマネジャー)募集

中野社協では、区内の在宅、施設、病院を訪問して介護保険要介護認定調査を行う登録ケアマネジャーを募集しています。資格をお持ちの方、ぜひご連絡ください。

- 資格 介護支援専門員
 - 契約期間 平成27年3月31日まで(年度ごとに更新)
 - 業務内容 対象者と連絡調整の上、訪問調査を行い、調査書を作成。
 - 調査報酬 1件あたり3,200～3,500円
 - 登録方法 面接と履歴書審査後、決定者について契約
- ※研修や実際の就業形態など詳細については、お問い合わせください。

お問い合わせ・申し込み

●介護保険認定調査事業担当 ☎ 5380-0251

生活福祉資金貸付制度《教育支援資金》のご案内

所得の少ない世帯向けにお子様の進学に必要な資金を貸し付けます。

- 貸し付けの条件、基準があり審査には1カ月以上要します。
- 他制度の借り入れが優先になる場合があります。

お早めにご相談ください。相談は予約制です。事前にお電話で概要をお問い合わせいただきご予約の上お越しください。

お問い合わせ・申し込み

●経営管理課 福祉資金担当 ☎ 5380-5775

高齢者・障害者のための無料法律相談

- ◎成年後見制度、任意後見について教えて欲しい。
- ◎親亡き後、知的障害のある子の財産管理をしてくれる人を探したい。
- ◎家族間でトラブルにならない遺言書を作成したい。
- ◎認知症の親を悪質な訪問販売の被害から守るにはどうしたらよいか。

中野区成年後見支援センターでは、このような相談を弁護士・社会福祉士がお受けしています。

【相談日】

- 日時 ①12月10日(水) ②12月24日(水) ③平成27年1月7日(水) ④1月21日(水) ⑤2月4日(水) ⑥2月18日(水) ⑦3月4日(水) ⑧3月18日(水)
- 申込み ①お電話でお申込みください。相談内容を簡単にうかがいます。 ②日時を予約後、相談カードに記入し1週間前にお送りください。

親族後見人勉強会

ご親族の後見人等をすでに受任している方々が、日ごろの後見業務での悩みなどを話しあう会です。成年後見支援センターの専門相談員(弁護士)が同席し、アドバイスをを行います。

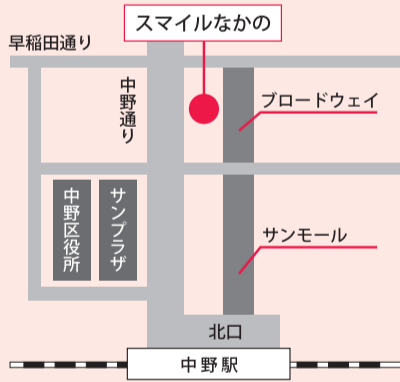
- 日時 平成27年2月14日(土)午後1時30分～3時30分
- 会場 スマイルなかの4階 多目的室
- 申込み 電話でお申込みください。先着15名。

お問い合わせ・申し込み

●中野区成年後見支援センター ☎ 5380-0134

発行 社会福祉法人中野区社会福祉協議会

〒164-0001 中野区中野5-68-7
スマイルなかの4階
☎5380-0751 FAX 5380-0750
soumu@nakanoshakyo.com
http://www.nakanoshakyo.com



編集・制作 有限会社エディタ企画

婚活しませんか?

あなたの幸せへの道のりほんのちょっとお手伝いさせていただきます。

ご相談は無料!

☎03-3369-7092

年令、初婚、再婚問いません

全国仲人連合会 中野中央支部

仲人・ライフデザインカウンセラー 高田

介護付有料老人ホーム **シルバーシティ哲学堂**
中野で開設30年目の信頼と実績

体験入居実施中

- ★長期滞在コース
- ★期間設定コース
- ★短期滞在コース

1泊(3食・介護付) 10,800円(6泊まで可)
各種コースをご用意しています。

お問い合わせ 見学のお申込は ☎03-3319-7711
〒165-0025 東京都中野区沼袋2-12-12

広告 わたしたちは、中野の福祉のまちづくりを応援しています。

広告掲載募集

「ハピネスなかの」は年2回、区内全戸に配布しています。ただいま、掲載広告を募集しています。ご希望の方は下記へご連絡ください。

- ◆サイズ 1コマ縦46mm×横56mm 画像データ(JPEG)またはWordかExcelで作成していただきます。
- ◆掲載要件 ①平成27年度中野社協の特別会員であること ②区内に事業所等が存在すること、他
- ◆広告料 1面1コマ40,000円 4面1コマ30,000円

お問い合わせ・申し込み

●経営管理課 ☎ 5380-0751

お見合い結婚しませんか!
幸せはいい出会いから。

待っているだけでいいんですか?
一人より二人の幸せを……
勇気をもってまず電話を……

TEL 03-3330-3993
ご相談は一切無料。秘密は厳守致します。ご安心下さい。

全国仲人連合会 野方支部
仲人・ライフデザインカウンセラー 内田 秀子

もうすぐお正月! おうちの中をキレイに

粗大ごみ処分 片付け 掃除

一度ご相談ください。

一般社団法人 銀の森
廃棄物収集運搬 都許可177657号
東京都中野区江原町1-47-10
Tel.03-6908-2144

～行政書士は街の身近な法律家～

遺言・相続・成年後見
中野サンプラザ9F
ナカミチ行政書士事務所

TEL 03-5942-3098
http://www.nakamichioffice.com

個別相談(2時間1万円)
相続法務指導員・行政書士 中道樹樹