

中野社協は、わたしたちが
いつもいきいきと暮らすための
福祉のまちづくりを応援しています。

社会福祉法人中野区社会福祉協議会

<http://www.nakanoshakyo.com>

中野社協

検索

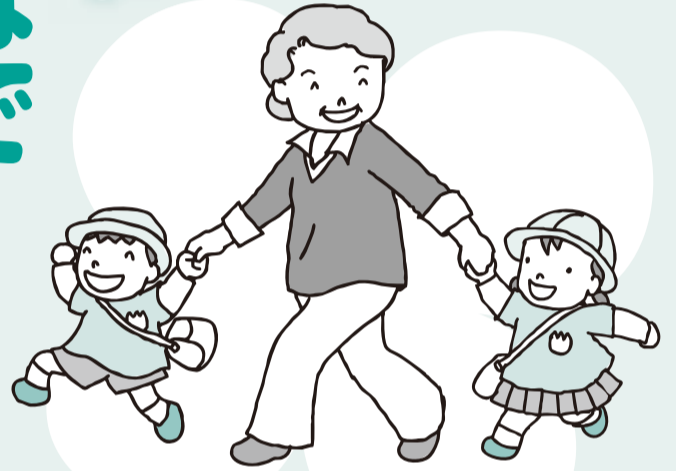
Facebookやっています!



暮らし、いきいき!

特集
いきいき
プラン

みんな ほほえみの花を 咲かせましょう



中野社協は、昨年度より区民の皆さんと一緒に
地域福祉を進めるための行動の方向を示した
第3次中野区民地域福祉活動計画
「いきいきプラン」を推進しています。
「いきいきプラン」は、私たち一人ひとりが
いつも「いきいき」と暮らしていけるよう、
区民の皆さんと関係機関が一体となって、
福祉サービスを必要としている人を
支えていく地域福祉の仕組みづくりを
進めていきます。

第3次 「いきいきプラン」 4つの重点目標

目標1
多様な交流の
場づくりを進める

目標2
幅広い層が
担い手になる

目標3
困ったときに助けあえる
地域をつくる

目標4
解決しにくい課題に
みんなで取り組む



広報誌「ハピネスなかの」は年2回の発行です。
6月と12月に全戸配布されますので、ぜひご覧ください。

広告 わたしたちは、中野の福祉のまちづくりを応援しています。

**有料老人ホームを
ご一緒にお探しします!**

資料請求・見学同行・電話相談など
すべて無料です。

シニアハウスコム
senior house.com
☎0120-5318-77
受付時間 平日10:00~19:00

シニアハウスコム(株式会社アスモ)
〒165-0026 東京都中野区新井1-26-4-2F

公益法人会計
(社団・財団法人・社会福祉法人・保育園・学校法人等)
家族信託からペット(ミケ・ポチ)までの遺言信託
取扱中

日星
税理士法人

西武信用金庫本店隣 中野郵便局手前
本社 東京都中野区中野2-29-15-501
TEL03-3380-2411 FAX03-3380-2415
URL: <http://www.subaru-keiri.co.jp>
E-mail: nakano@subaru-keiri.co.jp

代表社員 岩田克夫(税理士、行政書士、ITコーディネーター)
社員税理士 佐藤秀一、社員税理士 深川智恵、税理士 小野寺信哉

介護付有料老人ホーム
シルバーシティ哲学堂
中野で開設31年目の信頼と実績

体験入居実施中 1泊(3食・介護付) 10,800円6泊まで可

~1泊から長期まで各種コースがございます~

- ★長期滞在コース
- ★期間設定コース
- ★短期滞在コース

お問い合わせ
見学のお申込は ☎03-3319-7711

〒165-0025 東京都中野区沼袋2-12-12

~行政書士は街の身近な法律家~

遺言・相続・成年後見
中野サンプラザ9F
ナカミチ行政書士事務所

TEL 03-5942-3098

<http://www.nakamichioffice.com>

個別相談(2時間1万円)
相続法務指導員・行政書士 中道基樹





「地域の居場所づくりシンポジウム」2015年3月

2年目に入ったいきいきプラン

～社会的な孤立を生まない、人と人がつながる地域づくりを目指す～

「いきいきプラン」は、地域福祉の推進を区民の立場から目指していくための計画であるとともに、社協の基本計画でもあります。「いきいきプラン」では、人と人がつながる地域づくりのために重点目標を4つ定めています。ここでは2014（平成26）年度に区民のみなさんと共に取り組んだ内容とその成果について報告します。

詳しい取り組み内容などは、**中野区協ホームページ**に掲載されています。
<http://nakanoshakyo.com> Facebookもご覧ください！

【2014年度の取り組みと成果】

- 「なかの地域福祉推進フォーラム」を通して、社会的孤立が中野の地域にも身近な課題であるという認識を多くの人が共有できた。
- 大学生を中心に防災ユースリーダー養成講座を開催するなど、地域づくりの重要性について若い世代への浸透が進んだ。

「ランチの集い」で高齢者の交流の輪を
南中野ボランティアコーナー 代表 浮ヶ谷せつ子さん

私たちは、区民活動センターを使って、毎月1回「ランチの集い」を行っています。「ランチの集い」は、私たちがメニューを作り、材料を買い、調理を行い、参加者の皆さんとこいっしょに食事をとり、その後にお招きした講師の方から身近なテーマのお話を30分ほどしていただくという会です。

昨年あたりから生涯学習大学を卒業された方などを中心に、活動に加わっていただく人が増えていきます。これからはますます、地域福祉推進フォーラムへの参加や、区の包括支援センター、町会、民間介護事業者の方等との連携をおして活動の幅を広げていきたいと考えています。



目標3

困ったときに助けあえる地域をつくる

近隣の人とつながりをもちたい
ゴミ出しなど、ちょっとした困りごとがある

高齢者や障害者、子育て中の人たちが、生活の中で困ったときに助けあえる地域をつくるための協力サポーターの拡充や、ボランティア活動の充実を推進します。また、「なかの地域福祉推進フォーラム」を実施し、地域で活動している団体同士の横のつながりや顔の見える関係づくりを進めます。



※「なかの地域福祉推進フォーラム」とは地域活動団体の実践報告や情報交換を行うことで、団体、活動者のつながりをつくり、区民の皆様が活動がより広がる機会として開催しているものです。

【2014年度の取り組みと成果】

- 単身高齢者を対象に、生活上の困りごとを支援する新事業「あんしんサポート」実施に向けての準備を行う（2015年6月より事業開始）。
- 就労につながりにくい若い世代へのヒアリングを行い、現状認識と家族や地域、専門職の支援の必要性を確認した。

「あんしんサポート」事業を開始しました
中野区社会福祉協議会 丸山建一郎

「あんしんサポート」事業は、単身高齢者を対象に、生活上の困りごとを支援する事業です。今年6月、スタートの運びとなりました。「もしも病気や認知症になったら……」「自分が死んだ後のことはどうなるんだろう。そんな不安、心配のある方はないでしょうか。ぜひお問い合わせてください。（「あんしんサポート」事業の詳しい内容は4面をご覧ください）」



【2014年度の取り組みと成果】

- 交流の場づくりをテーマとした講座を年間を通してきめ細かく実施し、参加者増と相互交流の輪が広がった。
- 社会福祉施設で、専門職（看護師や介護福祉士）などのサロンが立ち上がった。
- 町会、自治会がサロン等を行うことで、新たな担い手が生まれ始めた。

福祉施設が地域のサロンをすすめる
特別養護老人ホーム 小湊ホーム 施設長 野口和之さん

われわれ社会福祉法人に求められていることの本理念が「いきいきプラン」からバツと見えてくるんです。そこで、小湊ホームでも、地域に密着した福祉施設でありたいの思いを新たに、昨年からは社協の助成を受けながらサロン活動を始めました。おかげさまで順調に活動ができています。

今年度は、これを基にサロンの拡充を図ると同時に、新しく定期的に、スペースを開放して、地域の皆さんに囲碁、将棋、おしゃべり等で自由に使っていただくという取り組みも行っていきます。さらに、認知症カフェも今年度スタートできるように、計画しています。



目標2

幅広い層が担い手になる

特技を活かしてボランティアをしたいけど、どうしたらいいの？
いま大学生。将来福祉系の仕事を志望しているので、福祉の現場を知りたい

大学と連携し、地域体験学習プログラムなどを通して、社会福祉に関心のある学生の地域活動への参加を促進します。また、「60歳からの地域デビューを応援」を掲げ、シニア層が地域活動に参加しやすい環境づくりを行います。



50歳から始める生きがい探し 地域活動デビューガイダンスにご参加ください！

- 日時 7月9日(木)午後1時～4時 ●場所 なかの芸能小劇場 ●定員 100名(要申し込み)
- 内容 ①講演「幸せのヒントは地域にあり～地域活動デビューのすすめ～」南潮氏(臨床心理士・東京都健康長寿医療センター研究所 社会参加と地域保健研究チーム研究員)
- ②体験：地域活動(ボランティア活動)の簡単な体験ができます

- 申し込み方法 電話・FAX・メールで氏名、住所、電話番号をお伝えください。FAX・メールの場合は「地域活動デビューガイダンス参加申込み」とお書きください(いただいた個人情報は地域活動デビューガイダンスの参加申込み以外では使用しません)。
- お問い合わせ・申し込み ●ほほえみサービス事業

☎ 5380-0753 FAX 5380-6027 メール hohoemi@nakanoshakyo.com

【2014年度の取り組みと成果】

- 土曜日や祝日、夜間に講座を設定したことで、男性や勤労者層の参加が増えた。
- 「なかの地域福祉推進フォーラム」に学生が参加。若い学生が地域に目を向けるきっかけとなり、新しい担い手の発掘につながる。

実習をきっかけに地域活動に参加
帝京平成大学4年生 黒川俊介さん

「まちなかサロン」をはじめとした居場所づくりを推進し、サロンの担い手同士の交流の場も設け、地域交流のネットワークをつくりまします。社協はサロンの開設・運営、サロン同士のネットワーク化等を支援します。

まちなかサロンやほほえみサービスを体験したり、社協が行っているイベントや地域福祉推進フォーラムのお手伝いなど、昨年4週間ほど実習を行いました。大学で社会福祉を学び、座学としての知識はあるのですが、いざ現場に行くとなると、動きがなかなか慣れないですね。最後になって、やっと慣れたと思ったらもう終了。まだまだやり残した感があります。幸い、社協さんからの誘いで、今年度の地域福祉推進フォーラムの企画委員のメンバーに入らせていただくことになったので、今年からは自分の意見を少しでも反映させることができるよう、がんばりたいと思っています。



目標4

解決しにくい課題にみんなで取り組む

既存の福祉制度・サービスの対象にならない人の課題について、町会、自治会、行政など関係機関と連携して取り組み、解決策を探ります。また、高齢者、障害者の皆さんの将来の不安に対応したサポート事業などを推進します。



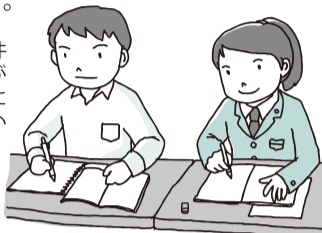
ひとり暮らしでいろいろな心配だ
生活費、医療費の管理ができていない

受験生 チャレンジ支援 貸付事業

受付が中野社協に
変更しました

中学3年生、高校3年生を対象に、**塾費用や受験料の貸し付けを無利子**で行います。さらに、高校、大学等に入学した場合は、返済が免除されます。

※貸し付けには条件(所得制限など)があります。詳細については、お問い合わせください。



生活福祉資金 貸付

所得の少ない世帯や障害者、介護の必要なお年寄りのいる世帯に**資金の貸付**を行い、生活の安定と経済的自立を促す事業です。ご利用にあたっては、基準や要件などがありますので、詳しくはお問い合わせください。



お問い合わせ

●経営管理課 ☎ 5380-5775

出会う、つながる、広がる

まちなかサロン

中野社協がお手伝いしている「まちなかサロン」は、区民のご自宅や区民活動センター等を会場に、子育て中のご家族からお年寄りの方まで、**区民の皆さんが気軽に集うことのできる“憩いの場”**です。お茶を飲みながらおしゃべりをしたり、趣味を楽しむなど楽しい時間が過ごせるサロンは、現在区内に29カ所あります。



中野ボランティアセンター

ボランティア活動に参加したい方の相談、登録、調整、活動先の紹介を行っています。また、ボランティアにお手伝いを頼みたい方からの相談も受け付けています。

お問い合わせ

●中野ボランティアセンター ☎ 5380-0254

ファミリー・サポート

地域の子育て
応援します

子育ての援助を受けたい方(利用会員)と、子育ての援助をしたい方(協力会員)が会員登録をし、地域の中で助けあながら子育てをする会員制の支え合いのしくみです。**保育園等への送迎**やその後の**子どもの預かり**、保護者のリフレッシュや短期・臨時就労時の子どもの預かりなどを行います。



●利用までの流れ(一般援助活動を利用する方)



登録講習会への参加が必要です

●利用料(一般援助活動)

平日(月～金曜日)	土・日曜日・国民の祝日・年末年始
子ども1人あたり1時間 800円	子ども1人あたり1時間 1,000円

登録料
年会費
無料

※一般的な子育て支援活動を行う「一般援助活動」に加え、働く子育て世帯を対象とした、**病気の子どもの預かり・緊急時の送迎**等を行う「特別援助活動」もあります。詳しくはお問い合わせください。

お問い合わせ ●中野区ファミリー・サポート事業 ☎ 5380-0752

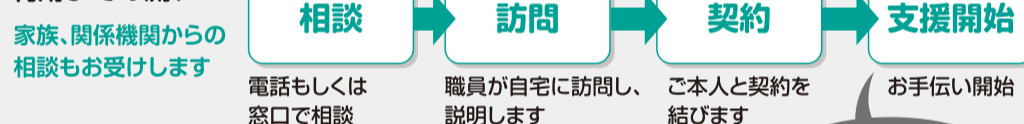
初期の物忘れや障害のある方への支援です

アシストなかの

初期の認知症、障害などで日常の**金銭管理**や**福祉サービスの手続き**が自分だけでは難しい方を対象とした**有料のサービス**です。福祉サービスの相談や手続きのサポート、必要な預金の払出しや公共料金の支払い、大切な書類の預かりなどの支援を行います。



●利用までの流れ



●利用料

保健福祉サービスの利用援助	1回1時間まで 1,000円
日常的な金銭管理	通帳を利用者本人が保管する場合 1回1時間まで 1,000円
サービス	通帳を「アシストなかの」が預かる場合 1回1時間まで 2,500円
書類等の預かりサービス	1カ月 1,000円

お問い合わせ ●アシストなかの ☎ 5380-6444

中野区 成年後見支援センター

判断能力が低下した
方への支援です

「銀行から“後見人をつけて”と言われたけど」、「制度を詳しく教えてほしい」……こんな時はぜひご相談ください。**判断能力が十分でない方の権利を守るため、援助者(後見人・佐人、補助人)**を選び、本人を法的に支援する**成年後見制度**。成年後見支援センターでは、相談員による相談、各種説明会、弁護士による無料法律相談(予約制)などを行っており、その活用のお手伝いをします。



成年後見制度の 申立て費用・報酬費用の助成

成年後見制度の利用が必要な親族等の**申立て**をしたいが、所得や資産が少なく費用の負担ができない。**成年後見人等への報酬**を負担することが困難……。そんな費用の全部または一部を助成します。詳しい要件等についてはお問い合わせください。

お問い合わせ ●中野区成年後見支援センター ☎ 5380-0134

福祉何でも相談

まずは



困っているけどどこに相談したら良いかわからない、どんな福祉サービスがあるかわからない。地域で気になる人がいる…。今ある福祉サービスだけでは足りない…。そんな方の**福祉に関する様々な相談**に専門相談員が対応します。相談の内容によって、訪問し、お話をうかがいます。ご本人に寄り添い、様々な機関と協力しながら一緒に解決を目指します。プライバシーは守りますので、お気軽にご相談ください。

●専門相談員



いひらみほ
伊平美穂

ことろまさき
後藤将来

お問い合わせ ●福祉何でも相談専用電話 ☎ 5380-0776 (専門相談員:後藤、伊平)

あんしんサポート

新しくスタート

〈6月事業開始!〉

身寄りのない、または近隣に協力が得られる親族がいない**65歳以上のひとり暮らしの方**が、ご自宅での生活を安心して続けられるよう、定期的に訪問したり、**お電話をする**などして、生活上の困りごとやご心配をうかがいます。また、日常的な**金銭管理**、**死後の事務手続き**まで、高齢期の生活不安に対応した支援を行います。



●利用までの流れ



電話もしくは窓口で相談
生活状況や財産状況、ご要望を確認するため、時間をかけてお話をうかがいます

「あんしんサポート」 説明会開催

- 日時 7月3日(金) 午後2時から
- 会場 スマイルなかの3階AB会議室
- 人数 30人(先着順)
- 申し込み 開催前日までに下記「アシストなかの(権利擁護事業)」まで、お電話でお申し込みください

●利用料

基本サービス		年間 15,000円
●訪問や電話による定期的な確認		
●ほほえみサービスの会員にも自動登録		
主なオプションサービス		
A 金銭管理・手続き支援サービス	日常の支払いや手続き等の支援	1時間 2,500円
B 入院時支援サービス	入退院時の付き添いや入院費の支払いなど	2時間まで 5,000円
C 家事援助・介護援助サービス	家事援助 介護援助	1時間 800円 1時間 1,000円
D 死後の手続き支援	死後の手続きや遺言作成をサポート	

お問い合わせ・申し込み ●アシストなかの(権利擁護事業) ☎ 5380-6444

高齢者 困りごと支援事業

困ったときは
お互いさま



電球の交換、荷物の上げ下ろしなど、年を重ねていくと、日常生活のちょっとしたことができなくて困ることはありませんか? そんな、おおむね**65歳以上のひとり暮らしの方**や**高齢者のみの世帯**の方の“**日常のちょっとした困りごと**”を区民のボランティア(サポーター)がお手伝いするサービスです。

●利用までの流れ



●利用料 **無料**

ただし実費がかかる場合は利用者負担です
※30分以内でできる簡単な困りごとをお手伝いします

お問い合わせ

●高齢者困りごと支援事業 ☎ 090-5778-7288

みなさまの 中野社協です。



フナな時
でいよいよ

暮らしの中のSOS お気軽にご相談ください!!!

中野社協は、区民のみなさまが、安心していきいきと暮らせるまちを実現するためのお手伝いをしています。高齢の方、障害のある方、病気になった方、子育てに奮闘している方などの中には、**日常の生活にさまざまなお悩みをお持ちの方**がいらつしやるにちがひありません。そんなときは、**まず社協にご相談ください**。

区民が育てて
25年

ほほえみサービス

食事のしたく、お住まいの掃除、買い物の代行から、通院・外出の付き添いや介助などを、地域の協力会員が**有料でお手伝いする区民同士の支え合いの組織**です。



●利用までの流れ



電話もしくは窓口で相談
職員が自宅に訪問し、登録の手続きを
協力会員(サービスを行う人)がうかがいサービスを提供

●利用料

家事援助	食事のしたく、洗濯、掃除、買い物、話し相手など	1時間 800円
介護援助	見守り、通院、入浴、排泄、食事等の介助 産じょく期の沐浴・保育等の援助など	1時間 1,000円

※利用料とは別に年会費**3,000円**が必要です

※交通費等は利用会員の負担となります。

お問い合わせ ●ほほえみサービス事業 ☎ 5380-0753

なかのカフェとは...
宮城県東松島市の仮設住宅の集会所で、お茶会を開いています。知らない人同士が多い住民の方々が孤立しないよう、交流活動のお手伝いを行っています。ボランティアスタッフを中心に、運営を行っています。

なかのカフェの日程
(年3回を予定)

- 1 7月 25日、26日
- 2 12月 19日、20日
- 3 2016年2月 27日、28日

※日程は現地の都合により変更する場合があります。詳しくはお問い合わせください。

寄付のお問い合わせ ● 経営管理課 ☎ 5380-0751

なかのカフェ お問い合わせ・申し込み ● 中野ボランティアセンター ☎ 5380-0254

2 なかのカフェ 活動支援寄付 受付中

なかのカフェを運営するにあたり、ボランティアが現地に行くためのバス代やお茶会の費用など、様々な経費が掛かります。中野社協では、こうした東日本大震災の復興のための費用を支援する寄付を受けています。なかなか被災地へ行くことができない、何らかの形で復興を支援したいという方、ご協力をよろしくお願ひします。



お問い合わせ ● 中野ボランティアセンター ☎ 5380-0254

1 寄り添い支援事業

東日本大震災により中野区内に避難してきた方々が、中野区内で孤立せず、少しでもの人らしく生活できるよう、サロンを開催して交流の場を提供。情報紙の発行や個別訪問なども行っています。

中野社協の復興支援活動

東日本大震災から4年が経ちました。今年度も引き続き復興支援活動を行います。

2014(平成26)年度 事業報告

生活福祉資金貸付事業の利用者の声をお聞きしました

「生活福祉資金貸付制度」とは、所得の少ない世帯、障害者や介護を要する高齢者のいる世帯に対して、貸付と相談支援を行うことで世帯の自立を支援する制度です。

中野社協では昨年度、この制度によって借入れをされた方が、自立を達成されているか、また、新たな生活課題がないか等、その後の生活状況についての聞き取りを行いました。

一時的に出費が重なったが、借入によって生活が安定した

借り入れ後、就職ができ生活は順調で現在は困っていることはない

まだ生活状況は厳しいが、しっかり返済したい

就職したが、結局体調を崩してしまって生活も返済も難しい状況にあり、どうしたら良いか……

就職したが、なかなか正規雇用には就けず生活が安定しない

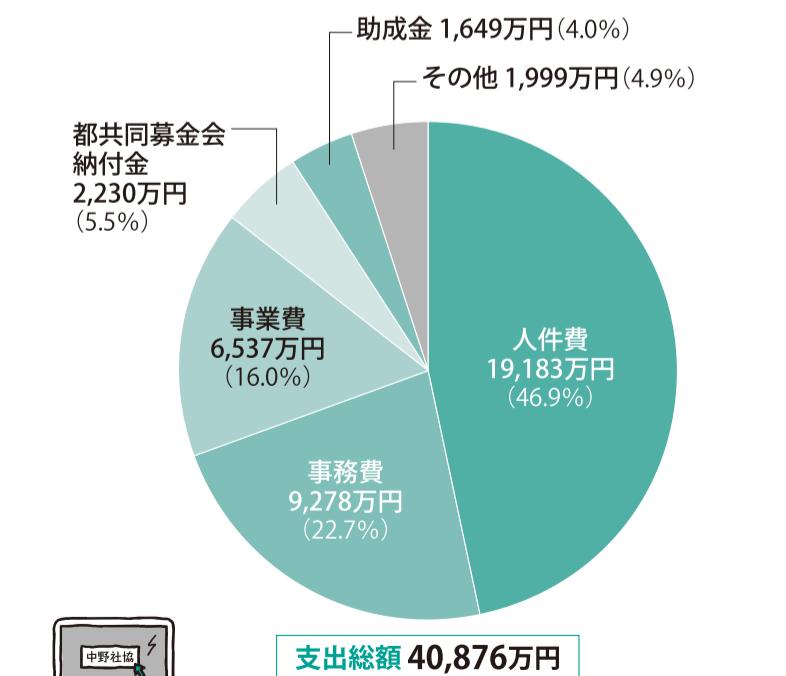
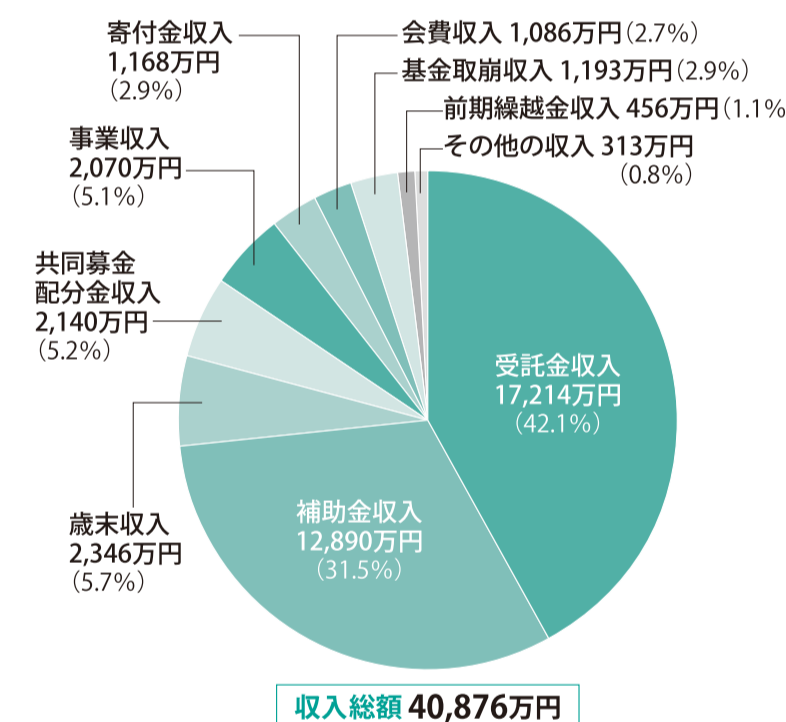
就職し、仕事を頑張っているが、何か相談をしたいときに相談できる人が身近にいない



貸付が自立に役立つという声がある一方、現在でもまだ生活が安定しないという声もありました。相談する人がいない、結果として正規雇用につながらない等、資金の貸付だけでは対応しきれない課題を抱えている方には、どこかで話せる場、同じ課題を抱える人との出会いの場、つながる場が地域に必要かと思われず。

今年度は、こうした課題を踏まえ、生活福祉資金の借受人のアフターフォロー事業を実施すると同時に、事業全体でもこういった難しい課題を抱えた方々を含めた、だれもがいきいきと暮らせる中野のまちを実現できる取り組みを行ってまいります。

2014(平成26)年度 決算報告



2014(平成26)年度事業報告・決算報告、2015(平成27)年度事業計画・予算は、中野社協ホームページにて公開しています。
■中野社協ホームページ <http://www.nakanoshakyo.com>

中野社協 会員増強キャンペーン

★7月6日(月)～7月10日(金)まで
区役所ロビーでパネル展、出張福祉相談会を開催! 福祉の専門職がみなさんのご相談をお聞きします。

お気軽にご相談ください!

昨年度、こんなご相談がありました

- 血圧が高めで、めまいが頻いた。独居ということもあり、不安になった。(80代女性)
- 介護保険で要支援がなくなると聞いた。病院もすぐに出されてしまうとも。家族だけで支えられるか?(70代男性)
- 被災地支援に、子どもと一緒に交流できると活動しやすいのだが。(30代女性)

★6月30日 毎日、中野駅ガード下「夢通り」にてまで パネル展を開催中!

中野の暮らしの幸せを支える会 募集中

新人職員です。中野の地域のために頑張りますのでよろしくお願ひいたします!

あんしん生活支援課 野口真世 (沼袋地区担当)

社協会員を募集します! あなたも中野の地域福祉を支えるサポーターに!!

中野社協は、民生児童委員、町会、自治会、ボランティアグループなど様々な団体等と協力して、中野区内の地域における福祉の問題を解決するための活動を行っています。

こうした活動を支える貴重な財源のひとつが、皆さまに会員として入会していただき、財政面で支えていただく社協会費です。社協では、個々に賛同者を募ると同時に、地域の課題をともに取り組むという共通のミッションをもつ民生児童委員の皆さんにも入会の窓口となっております。

中野社協では、皆さんの会費に込められた地域の声を、民生児童委員を通じて社協に届けられ形となるよう、今後も地域福祉の推進に取り組みしていきます。ぜひ、中野社協の会員となつて、地域福祉活動の充実にご協力ください。

会費・寄付金の使われ方
あなたの1000円はどのように使われます。

2015年度 予算から

- 組織を支えるために 289円
- ボランティア活動の推進のために 177円
- 地域福祉の振興のために 312円
- 高齢者・障害者等の生活を支えるために 222円

会員種別	会員数	会費(千円)
普通会員(個人、商店など)	3,100	4,061
団体会員(町会・自治会、施設など)	213	2,269
特別会員(個人、企業など)	115	1,184
合計	3,428	7,514

社協会員募集中!

みなさんのご協力をお待ちしています!

●年会費●

- 普通会員(個人、商店など) 1口1,000円から
- 団体会員(町会・自治会、施設など) 5,000円以上
- 特別会員(個人、企業など) 10,000円以上

●申し込み方法●

- 中野社協に直接お越しいただくか、お近くの民生児童委員に声をおかけください
- 電話またはメールで中野社協へご連絡ください。郵便払込票をお送りします

入会方法や社協会員へのお問い合わせは ● 経営管理課 ☎ 5380-0751

ご寄付いただきありがとうございます

一般寄付	金額	指定寄付 災害支援(なかのカフェ)	金額
(有)関口ムサシヤ	6,997円	みんなで散策を楽しむ会	26,100円
NPO法人絆の会	8,134円	羽尾 悦子	3,000円
アレグレット交響楽団	37,557円	笠羽 みさと	2,000円
やよいボランティアコーナー	10,000円	紅梅会 会長 天野ひさ子	10,000円
一般社団法人東京都中野区歯科医師会	27,000円	NPO法人はれっと	25,448円
手作りリフォームの会	5,000円		
沼田 幸子	10,000円		
増田 護	10,000円		
中野区障害者福祉会館	2,700円		
中野区友愛クラブ連合会	100,000円		
向日葵会	10,000円		
日本同盟基督教団中野教会	30,000円		
まちなかサロン「さくら」オーナー 桜井 節子	30,000円		
故 高橋 浪子	50,000円		
東風谷 昌弘	11,000円		
リサイクル大嶋	85,000円		
学校法人 新渡戸文化学園	30,000円		
伊藤 忠夫	30,000円		
伊藤 清子	30,000円		
匿名(合算)	214,246円		

平成26年11月1日～平成27年4月30日入会の特別会員

羽鳥 滋子	(株)高島屋
宮地内科医院	丸大薬品 野方調剤薬局
鈴木 由美子	有限会社 エスティユー・エスクリオケアセンター
河崎外科胃腸科	(株)ケア・アカデミー 葉っぱのフレディ 片山 蘭子
金剛産業株式会社溝口秀二	ケアプロ訪問看護ステーション東京
公益社団法人中野法人会	有限会社アースシステム
中野通り法律事務所 弁護士 上野真裕	(株)ローズ倶楽部 ケアセンター 希
チャームスイート新井薬師 さくらの森	脇坂 純一
帝都博善株式会社	公益社団法人全日本不動産協会 中野・杉並支部
株式会社トーオン	(株)太平洋シルバーサービス シルバーシティ哲学堂
矢島外科	木内 雄一
成願寺	松沢 淳子
全国仲人連合会中野中央支部	
株式会社日建	(敬称略)

※2014(平成26)年11月1日～2015(平成27)年4月30日(敬称略)

中野の地域福祉を支えるサポーター 募集中

身近な地域の相談相手
**こんにちは
民生児童委員です!**

第24回

**ご存知ですか?
「民生委員・児童委員」**

5月には、民生委員・児童委員活動強化週間がありました。その活動の一環として、5月17日に東京都主催の啓発パレードが新宿で実施されました。中野区も参加してPRに努めると共に、5月8日から14日迄、区役所1階ロビーでパネル展と相談会を行いました。

パネル展では、民生委員・児童委員の活動を紹介したポスター等を展示し、委員がPRグッズを手渡しな

から説明にあたり、相談会では、区役所に来られた高齢者の方や子育て中の親御さん等の相談に応じました。なかには、世間話をして帰られる方や気晴らしをして帰られる方もあり、良い話し相手になったのではないかと思います。

私達はこれからも「皆さんの身近な相談相手」として活動して参りますので、何でもお気軽にお声がけください。



● 中野区民生児童委員担当 ☎ 3228-8921

ファミリー・サポート 協力会員募集

資格不要 研修有 会費無料

中野区ファミリー・サポート事業では、子どもの送迎や預かりに協力できる会員を募集しています。20歳以上の子ども好きな方なら資格、経験は問いません。仕事帰りでも、短時間でも可能な活動があります。特に夕方～夜の時間帯にご協力いただける方を大募集中です! 空いた時間で、地域の子育て援助をしてみませんか? まずは登録講習会に参加の上、会員にご登録ください。

【登録講習会】

●日程 6月17日(水) 8月11日(火) 10月6日(火) 11月10日(火)
6月29日(月) 8月27日(木) 10月15日(木) 11月20日(金)
7月7日(火) 9月7日(月) 10月24日(土) 11月26日(木)
7月24日(金) 9月25日(金) 12月8日(火)

●時間 いずれも午前10時開始(2時間の講習です)
●会場 スマイルなかの 3階AB会議室(当日直接会場にお越しください)
●持物 顔写真2枚(3cm×2.5cmスナップ写真可)、印鑑、黒ボールペン

お問い合わせ ● 中野区ファミリー・サポート事業 ☎ 5380-0752

高齢者困りごと支援事業



募集 サポーター説明会

高齢の方には難しい電球交換や重い荷物の上げ下ろしなどを手伝ってくれるサポーターを募集しています。中野区在住・在勤・在学の20歳以上の方ならどなたでもなれます。まずは説明会にご参加を!

【説明会】

●日程 7月25日(土)午後1時30分～3時
9月15日(火)午前10時～11時30分
11月12日(木)午後1時30分～3時
2016年1月16日(土)午後1時30分～3時
●会場 スマイルなかの 3階会議室

お問い合わせ

● 高齢者困りごと支援事業 ☎ 090-5778-7288

ほほえみサービス

協力会員募集

地域の中での助け合いははじめませんか?



中野にも、高齢や障害、病気や出産などにより少しの援助を必要とする方が地域にたくさんいます。ほほえみサービスとは、住み慣れた地域で安心して暮らすために、同じ地域に住む方が有料で援助する会員制の支え合いのしくみです。20歳以上であれば資格等は問いません。会員になって地域のサポートをしてみたい方は、ぜひ下記の説明会にご参加ください。

【説明会】 ●日程 6月25日(木) 午後1時30分～3時30分
6月30日(火) 午後1時30分～3時30分
7月10日(金) 午前10時～12時
7月14日(火) 午前10時～12時
12月17日(木) 午後1時30分～3時30分

●会場 スマイルなかの 3階AB会議室

※登録には年会費1,000円と、ゆうちょ銀行口座(ご本人名義)が必要です。

お問い合わせ

● ほほえみサービス事業 ☎ 5380-0753

アシストなかの

高齢や認知症、障害などがある方のために、月1～3回程度、利用者宅へ訪問し、日常の金銭管理や福祉サービス利用の相談などを行う「アシストなかの」。その生活支援員を募集しています。20歳～65歳の方で、地域貢献や福祉活動に関心・熱意のある方はぜひ。まずは説明会にご参加ください。

生活支援員募集



応募要件

●採用人数 6名程度(自転車、パソコンが使用できる方)
●待遇 時給1,250円(1回の勤務は3～4時間程度、月1～3回の勤務となります)

応募者は必ず説明会にご参加ください。

【説明会】 ●日時 7月7日(火) 午後2時～
●会場 スマイルなかの 3階AB会議室

※説明会前日までに電話でお申込みください(先着順30名)
※詳しくは応募要項(チラシ)をご覧ください
(アシストなかの窓口、ホームページにありませ)

▶「アシストなかの」については5面にも説明がございます

お問い合わせ

● アシストなかの(権利擁護事業担当) ☎ 5380-6444

INFORMATION

高齢者・障害者のための無料法律相談

成年後見制度をはじめ、遺言や相続、福祉サービスについて、弁護士・社会福祉士が相談に応じます。



こんなご相談をうかがいます!

家族間でトラブルにならない遺言書を作成したい

知的障害のある子どもの成年後見人を探したい

認知症の親を悪質な訪問販売の被害から守るには?

●日時 7月1日(水)・15日(水)、8月12日(水)・26日(水)
各午後3時～3時45分、午後4時～4時45分
☆9月以降、奇数月は第1・第3水曜日に、偶数月は第2・第4水曜日に実施

●人数 各日2名(先着順)

●会場 スマイルなかの 4階

●申込方法 相談日前日の午後5時までに電話にてお申し込みください

お問い合わせ・申し込み

● 中野区成年後見支援センター ☎ 5380-0134

成年後見人勉強会を実施



～後見人が行う財産管理とは～

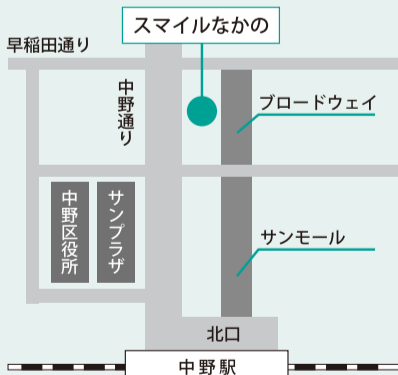
後見人は何をしなくてはいけないのか、財産管理を行う上で注意することは何か、などについて、専門相談員(弁護士)が説明する勉強会です。ご親族の成年後見人・保佐人・補助人を受任している方のほか、後見制度に興味のある方でしたらどなたでも参加できます。

●日時 7月18日(土) 午後1時30分～3時30分
●場所 スマイルなかの 3階AB会議室
●人数 30人(先着順)
●申込方法 電話にてお申し込みください

お問い合わせ・申し込み

● 中野区成年後見支援センター ☎ 5380-0134

発行
社会福祉法人中野区社会福祉協議会
〒164-0001 中野区中野5-68-7
スマイルなかの4階
☎5380-0751 FAX 5380-0750
soumu@nakanoshakyo.com
http://www.nakanoshakyo.com



編集・制作 有限会社エディタ企画

広告 わたしたちは、中野の福祉のまちづくりを応援しています。

お見合い結婚しませんか!
幸せはいい出会いから。
待っているだけでいいんですか?
一人より二人の幸せを……
勇気をもってまず電話を……

TEL 03-3330-3993
ご相談は一切無料。秘密は厳守致します。ご安心下さい。

全国仲人連合会 野方支部
仲人・ライフデザインカウンセラー 内田 秀子

夏っです! おうちの中をサッパリと
粗大はいき物(ふとん・家具・大型家電など)から
雑多物まですべて
回収・リサイクルします。
大工仕事、塗装、片づけ掃除……も。

一人暮らしの高齢者やお体が不自由のため
人手を借りたい方 ご相談ください。

一般社団法人 **銀の森**
東京都中野区江原町1-47-10
tel.03-6908-2144
fax.03-3950-0356
廃棄物収集運搬 都許可177657号

婚活しませんか?
あなたの幸せへの道のり
ほんのちょっと
お手伝いさせて下さい。

ご相談は **無料!**
☎ 03-3369-7092
年令、初婚、再婚問いません
全国仲人連合会 中野中央支部
仲人・ライフデザインカウンセラー 高田

東都生協の **夕食宅配** 配達無料
＜東都生協にご加入されていない方へ＞
ご利用前に1度ご試食をしてみませんか?
ご試食キャンペーン!

[1世帯2食まで、1回限りとさせていただきます。]
※お届け日・お時間の指定は出来ません。
※土日祝日のお届けはございません。
※お届けの時に資料及びご案内をさせていただきます。※ご不在の場合は保冷BOXに入れてお届けします。

お気軽にお問い合わせください! 新たに配達エリアが広がりました!
■お電話:月～金曜日10:00～18:00 粕谷夕食宅配センター
(※祝日もお問合せは受付しております)
フリーコール **0800-100-8070**