

中野社協は、わたしたちが
いつもいきいきと暮らすための
福祉のまちづくりを応援しています。

社会福祉法人中野区社会福祉協議会

<http://www.nakanoshakyo.com>

中野社協

検索

Facebookやっています!



地域の福祉に関する

困りごと・ご相談、何でもうかがいます!

上鷺宮
地域担当



くさの ゆか

草野 由佳



野方
地域担当



おおも しょういち
大友 昌一

沼袋
地域担当



のぐちまよ
野口 真世

江古田
地域担当



まるやま けんいちろう
丸山 建一郎

鷺宮
地域担当



こやま なみ
小山 奈美

大和
地域担当

よしのひろし
吉野 浩

新井
地域担当



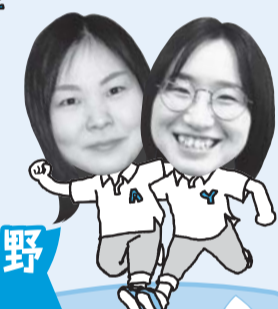
かとう あやの
加藤 文野

上高田
地域担当



みやしま ゆう
宮島 有

昭和・東中野
地域担当



いけもと あきこ
池本 彬子・二瓶 良恵

桃園
地域担当



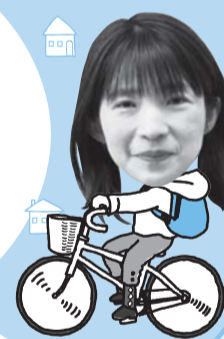
せき まみ
関 真実

鍋横
地域担当



りゅうぞの はなよ
龍岡 華世

東部
地域担当



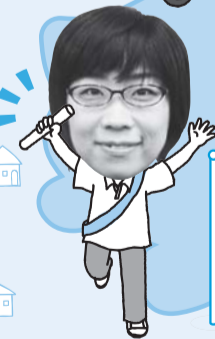
でたけ みな
出竹 美奈

弥生
地域担当



さいき あやの
齊木 綾乃

南中野
地域担当



やまだ りこ
山田 瑠理子

私たち地域担当に お声をかけてください。

中野社協では、区内14地域にそれぞれの地域担当を
配置しています。地域担当は、町会・自治会、民生児童委員を
はじめとする地域のみなさん、関係機関と連携し、身近な福祉問題を
ともに考え、課題解決にあたります。福祉に関する困りごと、
悩みごとなど、何でもお気軽に地域担当にご相談ください。

福祉
何でも
相談

担当



ごとう まさき
後藤 将来

くさの ゆか
草野 由佳

お問い合わせ ● 中野区社会福祉協議会 ☎ 5380-0751

中面では

- ★困った時に助けあえる 中野社協の取り組み (p2~)
- ★2016(平成28)年度顕彰式 (p6~)

広報紙「ハピネスなかの」は年2回(6月、12月)の発行です。

広告 わたしたちは、中野の福祉のまちづくりを応援しています。

人生100年 老後の安心設計
任意成年後見、家族信託、遺言、終末医療等
家族福祉の

日星
税理士法人

弊社は東京都障害者スポーツ協会を応援しています。
西武信用金庫本店隣 中野郵便局手前
本社 東京都中野区中野2-29-15-501
TEL03-3380-2411 FAX03-3380-2415
URL: <http://www.subaru-keiri.co.jp>
中野生まれ 仲町小、九中出身
代表社員 岩田克夫(税理士、行政書士、ITコーディネーター)
社員税理士 佐藤秀一、社員税理士 小野寺信哉、税理士 越島明子

有料老人ホームを
ご一緒にお探しします!

資料請求・見学同行・電話相談など
すべて無料です。

シニアハウスコム
senior-house.com
☎0120-5318-77
受付時間 平日10:00~19:00

シニアハウスコム(株式会社アスモ)
〒165-0026 東京都中野区新井1-26-4-2F

介護のお悩み、私たちがお手伝いします
NPO法人
ピクニックケア
~中野区内全域対応~

検索

- ケアマネジャー 03-6657-9325
- 訪問介護ヘルパー 03-5942-4902
- アロハデイサービス 03-5318-9220

夏ッです! おうちの中をサッパリと

粗大はいき物
(ふとん・家具・大型家電など)から
雑多物まですべて
回収・リサイクルします。

大工仕事、片づけ掃除、何でも承ります。
一人暮らしの高齢者やお体が不自由のため
人手を借りたい方 ご相談ください。

一般社団法人
銀の森

東京都中野区江原町1-47-10
tel.03-6908-2144
fax.03-3950-0356
廃棄物収集運搬 都許可177657号

住んでる地域で
友だちを作りたい

まちなかサロン



中野社協がお手伝いし、区民の方や社会福祉施設などが自主的に運営している「まちなかサロン」は、区民のみなさんが気軽に集い、お茶を飲みながらおしゃべりをしたり、趣味を楽しむなど、楽しい時間を過ごせる“憩いの場”です。会場として使われるのは区民のご自宅や区民活動センター、福祉施設等。子育て中のご家族から高齢者の方まで、気軽に立ち寄ることで、住んでいる地域の中で、新しいお友だちや仲間の輪を広げることができます。

「まちなかサロン」は現在、中野区内には37カ所あります(2017年5月現在)。

「まちなかサロン」の情報が載っている最新版リーフレットを中野社協窓口で配布しています。

お問い合わせ

●中野ボランティアセンター ☎5380-0254



「おしゃべり」

ほほえみサービス事業

高齢や障害、病気、出産などの理由で、掃除や洗濯、買い物、外出の付き添いなどが必要な方を、地域の協力会員が有料でお手伝いする区民同士の支え合いサービスです。

お問い合わせ

●ほほえみサービス事業 ☎5380-0753



ファミリー・サポート事業

保育園等への送迎や園終了後の子どもの預かりなど、援助を受けたい人と援助をする人が地域の中で助けあひながら子育てをする会員制の支え合いのしくみです。

お問い合わせ

●中野区ファミリーサポート事業 ☎5380-0752

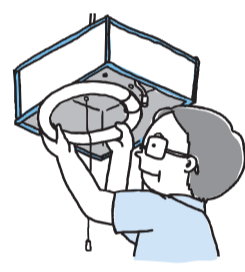


高齢者困りごと支援事業

電球の交換、荷物の上げ下ろしなど、高齢者の「日常のちょっとした困りごと」を区民のボランティア(サポーター)がお手伝いします。

お問い合わせ

●高齢者困りごと支援事業 ☎090-5778-7288



成年後見支援センター

判断能力が十分でない方の権利を守るために、援助者(後見人・保佐人・補助人)が支援する成年後見制度。この制度に関する相談や申立手続きの案内を行っています。

お問い合わせ

●中野区成年後見支援センター ☎5380-0134



中野社協の 取り組み



中野社協は、みなさんと一緒に地域福祉を考え、だれもが、いつも、いきいきと暮らしていけるように、「困った時に助けあえる地域づくり」を推進しています。困った時のSOSに対応する事業、地域を支える担い手づくりを支援する事業など、みなさんとともに福祉の仕組みづくり、拡充を進めます。社協が行っている活動支援の一端をご紹介します。

困った時に 助けあえる地域をつくる

気になること
心配なことが
あったら、まず!

福祉何でも相談



近所の人がゴミを
ため込んでいて心配

ゴミ出しに来る人が
毎日同じ洋服を
着ていて気になる

困っているが、
今ある制度、仕組みでは
解決することが難しい



みなさんが日々の暮らしの中で、さまざまに気になることがあるのではないのでしょうか。「福祉何でも相談」ではそんな悩み、心配なことをみなさんと一緒に考え、解決の道を探ります。相談の内容によっては、職員が訪問してお話をうかがいます。プライバシーは守りますので、お気軽にお声をください。

また、福祉何でも相談では、ひきこもりの方やご家族が気軽に相談できる居場所「カタルーベの会」を区民の方と立ち上げました。気軽にご参加ください。

だれかと話したい、相談したい
カタルーベの会

日時 毎月第2金曜日 午後1時30分～4時
場所 スマイルなかの4階 多目的室ほか
対象 ひきこもりのご本人、ご家族

お問い合わせ

●福祉何でも相談 ☎5380-0776

私たちにご相談ください!

担当
後藤・草野



ひとり暮らしに
不安を感じたら……

あんしんサポート事業



利用者から
いざという時の
相談先ができて
安心です

「長年住んでいるアパートの更新契約で、緊急連絡先が必要になりましたが、お願いできるような人がいないので困っていました。そんな時に、民生委員さんからあんしんサポートのことを聞いてすぐに相談しました。社協さんが緊急連絡先になってくれたおかげで部屋の更新もでき、何かの時に相談できる先ができたのも安心です」

身寄りのない、または近くに頼れる親族がいない65歳以上のひとり暮らしの方が、ご自宅での生活を安心して続けられるよう、生活上のお困りごとやご心配をうかがいます。また、定期的に訪問したり、電話での安否確認、体調不良の時の生活費の払い出し、急な入院の際のお手伝い、ご本人が亡くなった後のさまざまな支援なども行います。「あんしんサポート」は、みなさんの声をうかがいながら、高齢者の「これからの不安」に対応していきます。



お問い合わせ

●アシストなかの(あんしんサポート事業) ☎5380-6444

これから開講する講座

詳しくはホームページ

具体的な内容およびスケジュール等、詳しくはホームページでご確認ください。

中野社協 検索
<http://www.nakanoshakyo.com>

「オリエンテーション」開催

まずは講座内容の詳細や申し込み方法等の説明を行うオリエンテーションにご参加ください。自分の関心にあわせて受講できるように相談もできます。

- 開催日 6月29日(木)午後2時～4時
- 会場 スマイルなかの3階 AB会議室
- 定員 40名
- 対象 関心のある方ならどなたでも参加できます。
- 参加費 無料
- 申込方法 FAX、メール、社協窓口で。応募者多数の場合は抽選。以下の内容を必ず記載:
①住所 ②氏名(ふりがな) ③電話番号 ④参加申し込みの動機(45～70文字)
- *FAX 5380-6027
メール vc@nakanoshakyo.com

お問い合わせ

●中野ボランティアセンター ☎5380-0254

講義科目名(テーマ)	日時	会場
介護保険制度と中野区地域包括ケアシステムを学ぶ①	6月30日(金) 午後1時～4時	スマイルなかの会議室
介護保険制度における住民主体サービスの意義を学ぶ②	7月11日(火) 午後1時30分～3時30分	
高齢者分野で活動する時のリスクマネジメントを知る①	7月12日(水) 午後1時30分～3時30分	
中野区社会福祉協議会の地域福祉活動推進事業の取り組み	7月13日(木) 午後1時30分～3時30分	
成年後見制度の後見人勉強会「後見の実務と報告書の書き方」	7月15日(土) 午後1時30分～3時30分	スマイルなかの会議室
高齢者の特徴と対応を学ぶ①	7月19日(水) 午後1時30分～3時30分	
中野区認知症サポーター養成講座① (オレンジリングがもらえます)	7月25日(火) 午後1時30分～3時30分	旭公民館
高齢者の尊厳の保持と自立支援について①	8月2日(水) 午後1時30分～3時30分	
子どもの貧困を知る	8月24日(木) 午後1時30分～3時30分	帝京平成大学
精神障害者を理解し、支援を学ぶ	8月30日(水) 午前10時～12時30分	
高齢者分野で活動するためのコミュニケーション技術を学ぶ	9月6日(水) 午後1時30分～3時30分	スマイルなかの会議室
高齢者・障害者の外出支援技術を学ぶ①	9月13日(水) 午後1時～3時	
第4回なかの地域福祉フォーラム全体会 テーマ「(仮)困ったときに助けあえる地域づくりを進めるために必要なことは？」	9月30日(土) 午後1時30分～4時	聖オディリアホーム乳児院
成年後見制度申立講座	10月10日(火) 午後2時～4時	
小児看護の基礎知識(くすり編)	10月25日(水) 午前10時～12時	スマイルなかの会議室 ほか
小児看護の基礎知識(看護編)	10月26日(木) 午後1時30分～3時30分	
区内病後児保育施設の現状	10月27日(金) 午後2時～3時30分	スマイルなかの会議室
なかの災害ボランティアセンターの運営スタッフ養成講座(1日目)	10月28日(土) 午後1時30分～4時30分	

講義科目名(テーマ)	日時	会場
犯罪被害者緊急生活サポート事業の取り組みについて	10月30日(月) 午後2時～3時30分	スマイルなかの会議室
普通救命講習	11月6日(月) 午後1時30分～4時30分	
子どもの成長・発達と病気	11月13日(月) 午前10時～12時30分	スマイルなかの会議室
高齢者の精神疾患を理解する	11月14日(火) 午前10時～12時	
子どもの栄養と食生活	11月14日(火) 午後1時30分～4時30分	スマイルなかの会議室
子どもの世話 (子どもが快適に過ごすために)	11月16日(木) 午前10時～12時	
子どもの心の発達について② (発達に課題のある子どもの特性を理解しよう)	11月17日(金) 午後2時～4時	スマイルなかの会議室
保育のこころ	11月21日(火) 午前10時～12時	
子育て支援サービスと中野区ファミリー・サポート事業について	11月24日(金) 午後1時30分～3時	スマイルなかの会議室
子どもの心の発達について① (心の発達とその関わりを理解しよう)	11月27日(月) 午前10時～12時30分	
子どもの遊び	11月27日(月) 午後2時～4時	スマイルなかの会議室
犯罪被害者の声に耳を傾ける	2018年2月16日(金) 午後2時～4時	
犯罪被害者等緊急生活サポート協力員として活動するための心構え	2月22日(木) 午後2時～3時30分	スマイルなかの会議室
修了式/地域活動デビュー宣言	3月14日(水) 午後2時～3時30分	

※掲載の講座以外にも適宜講座の追加があります。

2017(平成29)年度

「地域活動担い手養成講座」開講!

同じ地域で暮らす人のために何か自分にもできないだろうか? そんな、地域活動に取り組むみたいという意欲がありながら、実際は「何をやったらいいかわからない」、「自分ができるか自信がない」とためらう方が多いようです。

中野社協では、そんな方のために「地域活動担い手養成講座」を開講し、地域活動の担い手への第一歩を踏み出すきっかけづくりを進めています。今年度開講する「地域活動担い手養成講座」は全部で50講座。実際に地域活動を始められるよう、これまでに地域活動に関わってきた方々のためのスキルアップにつながる講座など、多彩な講座が設けられています。

1講座から受講できます。地域活動へ一歩踏み出す、また、活動の幅を広げたい方の次のステップのために、ひいては中野の「地域力アップ」のために、ぜひ受講してみませんか?

昨年度受講者から一言

「自分の住んでいる地域に乳幼児親子の居場所をつくりたいと思い、受講しました」

「町会活動の参考にと受講。すべての世代が参画できる、わくわくするまちづくりを目指したい」

「ひとり暮らしで地域とのつながりがなかったが、講座をきっかけにまちなかサロンを知った。こうした地域のコミュニケーションの場を発展させたい」



「認知症サポーター養成講座・施設見学」(しらさぎ桜苑)の模様

まずはここから。
地域活動への
第一歩

社協会員募集中!

あなたも福祉を支える サポーターになりませんか?



出張福祉相談会開催
福祉のことなら何でもご相談ください
7月24日(月)~28日(金)
10時~16時 中野区役所1階ロビー

中野社協パネル展
6月30日(金)まで
開催
中野駅ガード下「夢通り」

入会方法や社協会員へのお問い合わせ ● 経営管理課 ☎5380-0751 メール soumu@nakanoshakyo.com

- 年会費●
- 普通会員(個人、商店など) 1口1,000円から
- 団体会員(町会・自治会、施設など) 5,000円以上
- 特別会員(個人、企業など) 10,000円以上

- 会員特典●
- ① 車いすの貸し出しが無料(最大3ヵ月)
- ② 特別会員は広報紙「ハビネスなかの」に掲載(希望者のみ)

- 申し込み方法●
- 1. 中野社協に直接お越しいただくか、お近くの民生児童委員に声をおかけください。
- 2. 電話またはメールで中野社協へご連絡ください。郵便払込票をお送りします。

平成28年11月1日~平成29年4月30日入会の特別会員

しいの木法律事務所	株式会社 上野設備工業
成願寺	金剛産業株式会社
有限会社 コヤノ建築	TAC東京アスレチッククラブ
株式会社 小河原建設	新中野法律事務所 宮川 学
中野眼科	鈴木 由美子
株式会社 アイル・コーポレーション	ナカミチ行政書士事務所 中道 基樹
株式会社 高島屋	西武信用金庫 本店
学校法人 保善寺学園 ほぜんじ幼稚園	株式会社 高波
沼袋氷川神社	サンロード中野桃商会 会長 田中 義郎
有限会社 中乃見屋	中野南口駅前商店街 会長 吉田 稔夫
宮嶋メディカルクリニック	松沢 淳子
宮医院	株式会社 想親

ご寄付いただきありがとうございます

●一般寄付		日本同盟基督教団 中野教会	30,000円
Zチュリッヒ基金	121,950円	紅梅会 会長 天野 ひさ子	10,000円
昭和ボランティアサークル	5,000円	新井文化クラブ	20,000円
中野区障害者福祉会館	2,400円	東風谷 昌弘	7,000円
やよいボランティアコーナー	10,000円	中野区友愛クラブ連合会	100,000円
伊藤 顕雄	10,000円	向日葵会	10,000円
中野区歯科医師会	25,533円	SUN南台管理組合	4,735円
マイウェイフェスタの会	107,292円	田中 佑季明	3,000円
手作りリフォームの会	5,000円	上高田二丁目町会有志 代表 山本 建司	36,918円
森森園	20,000円	東京土建一般労働組合中野支部	100,000円
大塚 昌也	20,000円	NPO法人 ばれっと	10,000円
かおり会(裂き布織り)	4,085円	匿名	2,359,935円
●ボランティア基金		使用済み切手換金分	18,840円
羊の会	6,050円	使用済みインクカートリッジ換金分	8,272円
手織り会	1,250円	手作り作品の会	61,244円
新渡戸文化短期大学	10,000円	入れ歯・アクセサリ換金分	30,757円
エコたわし売上	21,800円	匿名	22,196円
●福祉基金		中野明るい社会づくりの会	160,000円

町会・自治会のお祭りやイベントに 杵、臼、法被、ちょうちん等



区内の社会福祉法人が運営する福祉施設が、地域と福祉施設をつなげる取り組みとして、さまざまな地域貢献活動を行っているのをご存じですか? 各福祉施設では、地域の皆さんの地域活動に利用可能な物品や会議室などのスペースの貸し出し、さらには施設の特徴を生かした、職員による専門相談や出張講座等を行っています。



利用目的に応じて
貸出しスペースも
いろいろあります



- お問い合わせ
- ① 各施設の担当者(社会資源情報カードに記載の連絡先)
- ② 中野区社会福祉協議会 経営管理課 ☎5380-0751
- ※①②のいずれかに、まずはお電話ください

あなたの
地域活動に役立つ
貸出し物品・
スペース等情報

社会資源情報カードを ご存知ですか?



外出の際の
車いす

※「社会資源情報カード」は、中野社協の窓口またはホームページでも閲覧できます。

<http://www.nakanoshakyo.com>

- 町会自治会でやる餅つきのために杵と臼を用意!
- 通院のため車いすが必要となった方に貸し出し
- 地域の集まりで、転ばないための体作り、バランスの良い食事、尿漏れ体操等の講座を開催

区内 4カ所で

「地域の居場所情報交換会」を開催しました

地域の居場所情報交換会は、それぞれ特色のあるプログラムで実施しました。鷺宮圏域では、近隣の福祉施設の職員の方に来ていただいて、サロンで使える体操プログラムに参加者全員で行いました。北部圏域では、情報交換会の会場に福祉施設を借りて、最後に施設見学を行いました。中部圏域では、実際に活動をしている方々からお話を聞き、それぞれが参考に持ち帰りました。弥生・鍋橋お節会議では、他地域で活動している方のお話を聞き、活動団体同士の交流のきっかけになりました。



弥生・鍋橋お節会議(中野区共催)
(弥生・鍋橋区民活動センター圏域)



中部圏域居場所情報交換会
(東部・桃園・上高田・昭和・東中野区民活動センター圏域)



鷺宮圏域居場所情報交換会
(大和・鷺宮・上鷺宮区民活動センター圏域)



北部圏域居場所情報交換会
(新井・野方・沼袋・江古田区民活動センター圏域)

参加した 団体の声

「他の地域の居場所情報を知り、団体同士の横のつながりを作るきっかけとなった」「情報交換をきっかけに多くの居場所があることを知り、孤立する方が少しでも減って、何かしら地域とつながるようになればいいと感じた」「まったく活動内容を知らなかったグループも多く、お互いに協力してやっていけるといいと思った」

お問い合わせ ● 中野ボランティアセンター ☎5380-0254

居場所についての 情報を知りたい方は

お住まいの地域の「地域の居場所情報一覧2016」を、社協窓口にて無料でお配りしています。全地域分の一覧は有料です(1冊300円)。



中野区内で開催されている 避難されている方のための サロン活動

さぎるく はたけ

Smileサロン in上高田



来らっせ しらすぎ



中野社協では、「来らっせしらすぎ」(中野区白鷺、毎週金曜日)をはじめ、東日本大震災で中野区内に避難されている方のための交流サロンを実施しています。現在、サロンのお手伝いをしていただけるボランティアを募集していますので、興味のある方はお問い合わせください。

お問い合わせ ● 寄り添い支援事業 ☎080-4455-7368

中野社協の復興支援活動

東日本大震災から6年 引き続き復興支援に取り組みます

中野区社会福祉協議会は、宮城県の大松島市社会福祉協議会と2016(平成28)年5月に大規模災害時に相互に協力支援を行う「災害時相互支援協定」を締結しました。それ以前から、復興支援活動として、中野社協は東松島市でお茶会「なかのカフェ」を開催するなどの取り組みを行ってききましたが、現在もさまざまな形で交流を深めています。

その交流の一環として今年2月には、中野社協職員が現地に赴き、東松島市の現状視察とともに東松島市社協との情報交換を行いました。視察を通して、被災地の現状について認識を深めるとともに、改めて災害時には日頃の「地域力」が問われることを実感しました。平時から地域住民の方々と一緒に災害に対する備えを進めていく必要性を強く意識し、今後の活動への意を新たにしている交流でした。



東松島市での情報交換会

大規模災害時、 中野社協は こんな活動を.....

中野区内で大規模災害が起きた際には、中野社協は区と連携し、被災された方のニーズに対応できるよう災害ボランティアの受け入れ・調整を行う「なかの災害ボランティアセンター」を立ち上げます。また、区外で大規模災害が起きた場合、各地の社協と協力し、災害ボランティア等の調整・情報窓口となり、災害復興に向けての支援活動を行います。

顕彰受賞者インタビュー

受賞者を代表して3人の方に活動内容や受賞の感想をうかがいました。

民生児童委員 退任者



豊田明香さん
弥生地区民生児童委員
(昨年退任)

昨年退任するまで民生児童委員を33年。あつという間でしたね。日頃から担当する地域の方々、特にお年寄り、お子さま、障害者の方の様子を把握し、必要な社協や地域包括支援センター等におつなぎして、と地域と関わってきました。民生児童委員の肩書きが取れて、改めて思ったのは、その肩書きを背負って活動できたという幸せでした。区長さんや社協の会長さんたちなど、さまざまな方々と中野の福祉について語り合い、気持ちを通じ合えたり、一緒に活動してきた仲間や地域のみな



昨年5月、「民生児童委員活動普及・啓発1万人バレー」に参加しました!

さんなど、たくさんのお友達が得られたことも、すばらしい財産だと思います。実は退任した今も、地域福祉についてやり残しがいくつもあると感じています。これからは、一区民の目で見えて、行政、関係機関の方などに、課題点について、改善策のご提案も含めた意見を申し上げていきたいと思っています。退任を機に興味のこともやりたいし……忙しくなっちゃいますね(笑)。(談)

町会・自治会



斉藤喜久雄さん
上高田二丁目町会会長
(昨年退任)

晴れやかな舞台に立たせていただき、ありがとうございます。私は、平成8年4月から20年間、上高田二丁目町会の会長を務めてまいりましたが、この間、大切にしていたことは、町内に住まわれているみなさんとおつきあい、コミュニケーションです。春の町内のみなさんが参加しての餅つき大会、秋のバスを仕立てての総勢90人ほどの日帰り旅行にも参加させていただきました。また地域の小・中学校の入学式・卒業式にも毎回顔を出させていただき、PTAの



若い方々とも関係を深めるようにしました。もちろん、町内の見回りですとか、資源回収新聞(雑誌等)の整備ですとか、日常のみなさんとの接点も大事にしました。町会長を退任した今は、自由の身で地域のみなさんとなつがっていきたくと思っています。さまざまなイベントとか、健康体操の会のようなものには積極的に参加し、盛り上げていきたいですね。(談)

ボランティアグループ



滑川静子さん
福祉を支える鍋横ふきのとう代表

大勢の方が集まった顕彰式に出席させていただき、幸せでした。「鍋横ふきのとう」は年4回行う昼食会を中心に活動しています。今年100回目を迎えましたから、もう25年も続いているんですね。手作りの料理による昼食会には毎回大勢の参加者があり、集まった方がお友達になるなど、地域のみなさんの距離が次第に近づいている実感がありますね。回数を増やしてほしいという要望に応え、15、6年前から「新年の集い」も始めました。



新年の集いでお話をしている滑川さん

より私が楽しいから。今後、ふきのことろを後進に託したら、自宅までひとり暮らしや外出の機会が少ない方等、少人数だけで食べる会もやってみたくと思っています。(談)



手作りのメニューが並ぶ昼食会



第2部は田澤明子さん(ヴァイオリン)と西原直子さん(ピアノ)による華麗な演奏会。会場全員で復興支援ソング「花は咲く」の合唱も。

平成28年度 顕彰式開催

中野区社会福祉協議会では毎年、地域福祉の向上に取り組みされている方々の功績を称え、今後の活動の励みにしていただくことを目的に顕彰を行っています。去る1月29日(月)に野方区民ホールにて平成28年度顕彰式が開催され、民生児童委員、社会福祉施設、町会、自治会、友愛クラブ、ボランティアアグリフなど幅広い分野にわたり189名、13団体が顕彰されました。壇上では各顕彰区分から8名の方が代表として賞状を授与されました。



中野区社会福祉協議会 顕彰式

1. 民生児童委員 退任者(59名)

- 特別表彰状
 - 弥生地区 豊田 明香
 - 東部地区 前田 輝五
 - 昭和・東中野地区 古川 祥子
 - 大和地区 田中 洋子
 - 鷺宮地区 桑原 敏子
 - 岡本 紀世
- 感謝状
 - 福寿会 松田 正昭
 - 東郷長寿会 島田 よし子
 - 延寿会 島田 茂
 - 本六長寿会 鬼沢 美奈子
 - なべよこクラブ 佐藤 シゲル
 - 野方とくまき会 原澤 喜代子
 - (5) ボランティアアグリフ(32名13団体)
 - ① ボランティアアグリフ等

●表彰状

- 南中野地区 高橋 芙佐子
- 弥生地区 渡部 敏子
- 東部地区 横山 房子
- 鷺宮地区 井橋 和子
- 桃園地区 山口 美津子
- 梅田 生子
- 大島 裕子
- 田村 英明

●感謝状

- 昭和・東中野地区 田中 邦子
- 上高田地区 伊藤 達子
- 江古田地区 宮本 邦子
- 沼袋地区 根本 一弘
- 野方地区 小俣 ふじ子
- 大和地区 佐藤 菊栄
- 鷺宮地区 松田 欣子
- 石津 義弘
- 常安 素美子
- 鈴木 孝雄
- 早船 時良

●表彰状

- 中野区福祉サービス事業団 関 健介
- 草野 育夫
- 住田 雅彦
- 矢田 雄太
- 福島 令子
- 穂苅 由希
- 山口 直子
- 里見 美和子
- 岡田 朋子
- 鈴木 麗子

●特別表彰状

- 北郷町会 新村 芳恵
- 上ノ原町会 野村 昌一
- 丸山町会 水谷 史朗
- 野方北町会 内山 佐和子
- 野方北町会 志村 昭博
- 野方二丁目町会 籠倉 文子
- 白鷺町会 本間 廣俊
- 大塚 敏子

●表彰状

- 新井地区 高橋 史
- 上高田地区 金子 清一
- 江古田地区 深沢 徳子
- 沼袋地区 伊深 加代子
- 野方地区 友野 トシ
- 東部地区 松本 哲二
- 鷺宮地区 金田 一廣子
- 井上 慶一
- 森本 アサ子
- 河内 弓子
- 野口 栄子
- 大槻 礼子
- 旗本 ひさ子
- 三上 祥生
- 内田 千鶴子
- 眞武 昭江
- 川野邊 次男
- 鈴木 光子
- 桑原 錦子
- 牧田 勝夫
- 高山 重男
- 深野 義洋
- 萩原 ミナ子
- 伊藤 芳子
- 中井 のり子
- 故 木村 勝昭
- 伊藤 美代子
- 大塚 敏子

●感謝状

- 中野区福祉サービス事業団 五十嵐 美紀
- 福本 勇輔
- 斉藤 昌幸
- 坂本 明
- 原 栄司
- 岡田 啓希
- 長島 誠
- 前島 慎也
- 西山 和宏
- 先崎 夕子
- 大塚 健児

●表彰状

- 青柳 安
- 岩附 浩子
- 松本 克二
- 刀根 義明
- 日江井フミ子
- 鈴木 輝夫
- 伊藤 達子
- 梅田 厚
- 清水 浩
- 金井 誠吉
- 五味 敏子
- 茂木 純子
- 北條 時臣

●特別表彰状

- 中野区友愛クラブ(18名)
- 秋山 一枝
- 阿比留奈緒子
- 田端 まき
- 東川 光子
- 大平 とし子
- 青木 晃子
- 小野寺 美保
- 田草川 武
- 鈴木 秀夫
- 高橋 弘光
- 遠藤 平吉

3. 地域福祉活動に取り組んだグループ・団体

- 特別表彰状
 - 南中野ボランティアコーナー 福祉を支える鍋横ふきのとう
 - 鍋横朗読の会やまびこりぼんの会
 - 江古田日本語教室
 - 江古田ボランティアネットワーク COMECOMEしらすぎ
 - 中野フレール合唱団
 - 東部ふれあい食事サービス
- 表彰状
 - オアシスなべよこ
 - なべよこクラブ
 - 花みずきの会

●感謝状

- 表彰状
 - 中野区青少年育成 秋元 浩子
 - 中野区青少年育成 青木 いくみ
 - 中野区青少年育成 甘利 幸子
 - 中野区青少年育成 宮本 哲三郎
 - 中野区青少年育成 津田 悠真
 - 中野区青少年育成 安藤 ななみ
 - 中野区青少年育成 田久保 葵美

●感謝状

- 表彰状
 - 中野区友愛クラブ(18名)
 - 秋山 一枝
 - 阿比留奈緒子
 - 田端 まき
 - 東川 光子
 - 大平 とし子
 - 青木 晃子
 - 小野寺 美保
 - 田草川 武
 - 鈴木 秀夫
 - 高橋 弘光
 - 遠藤 平吉

中野の地域福祉を支えるサポーター 募集中

身近な地域の相談相手
**こんにちは
民生児童委員です!**

第28回

**創設100周年・
これからも
地域とともに**

民生児童委員は昨年12月1日付で一斉改選されました。任期は3年で、厚生労働大臣からの委嘱を受け活動しています。5月には例年どおりPR活動のための啓発パレードに参加しました。また、区役所1階ロビーでパネル展及び相談会を開催しました。今年度は民生委員制度創設100周年、児童委員制度創設70周年と節目の年。7月には東京ビッグサ

イトにて全国民生委員児童委員大会が開催され、記念行事と式典が行われます。民生児童委員は守秘義務を持ち、子育てから高齢者の相談等生活全般にわたって皆さんの身近な相談相手となり、必要に応じて行政や関係機関へのパイプ役として活動しています。防災や警察等への協力も行います。どうぞお気軽にお声かけください。



区役所1階ロビーでのパネル展にて

● 中野区民生児童委員担当 ☎ 3228-8921

アシストなかの 登録生活支援員 募集

空いている時間に人の役に立つ仕事を!

高齢や認知症、障害などにより金銭管理や書類の手続きなどに不安がある方のご自宅に定期的に訪問し、預金の払い出しなど必要な支援を行っています。その支援を担う「生活支援員」を募集しています。20歳～65歳未満の方で、地域貢献や福祉活動に関心・熱意のある方、まずは説明会にご参加ください。

【応募要件】

- 採用人数 5名程度 (自転車、パソコンが使用できる方)
- 待遇 時給1,250円(1回の勤務は3～4時間程度、月1～5回勤務)

応募される方は必ず **説明会** にご参加ください

- 日時 7月6日(木)午後2時～
- 会場 スマイルなかの 4階多目的室

※前日までに電話でお申込みください(先着順30名)
※詳しくは応募要項(チラシ)をご覧ください
(アシストなかの窓口、ホームページにあります)

お問い合わせ・申し込み

●アシストなかの(権利擁護事業)
☎ 5380-6444

ファミリー・サポート事業協力会員 募集

中野の子どものために、あなたの力と時間を貸してください!

子どもの送迎や預かりに協力していただける方を募集しています(謝礼金あります)。20歳以上の子ども好きな方なら資格、経験は問いません。仕事帰りでも、短時間でも可能な活動があります。特に夕方～夜の時間帯にご協力いただける方を大募集中です!

資格不要

研修有

会費無料

まずは **登録講習会** にご参加ください

- 日程 6月23日(金)、7月8日(土)・20日(木)・28日(金)、8月7日(月)・25日(金)、9月5日(火)・20日(水)、10月3日(火)・18日(土)・30日(月)、11月6日(月)・24日(金)、12月5日(火)・16日(土)
- 時間 いずれも午前10時開始(2時間の講習です)
- 会場 スマイルなかの3階 AB会議室(当日直接会場にお越しください)
- 持物 顔写真2枚(3cm×2.5cmスナップ写真可)、印鑑、黒ボールペン

お問い合わせ ● 中野区ファミリー・サポート事業 ☎ 5380-0752

高齢者困りごと支援事業サポーター 募集

お年寄りの「ちょっとした困りごと」をお手伝い

電球、電池の交換や重い荷物の上げ下ろしなど、高齢の方のちょっとしたお困りごとを解決するためにお手伝いをするサポーター(ボランティア)を募集しています。中野区在住・在勤・在学の20歳以上の方ならどなたでもなれます。興味、関心のある方は、お電話、窓口にお問い合わせください。

お問い合わせ ● 高齢者困りごと支援事業 ☎ 090-5778-7288

ほほえみサービス協力会員 募集

家事や介護のお手伝い、始めませんか?

高齢や障害、病気、出産などで支援が必要となった方の掃除や洗濯、買い物、外出の付き添いなどのお手伝いができる協力会員を募集しています。得意なこと、できることから地域活動を始めませんか?

まずは **協力会員説明会** にご参加ください

謝礼金
1時間800円～
1,000円

- 日程 6月17日(土)午前10時～11時30分
6月29日(木)午前10時～11時30分
7月11日(火)午前10時～11時30分 ※託児あります
9月13日(水)午後3時～4時 ※13時より車いす講座を行います
10月5日(木)午後2時30分～4時30分 ※託児と車いす体験があります
11月2日(木)午後1時30分～3時30分 ※車いす体験があります
12月7日(木)午前10時～11時30分
- 会場 スマイルなかの3階 AB会議室(9月13日のみ旭公民館)

※登録には年会費1,000円と、ゆうちょ銀行口座(ご本人名義)が必要です

お問い合わせ ● ほほえみサービス事業 ☎ 5380-0753

介護保険要介護認定 調査員(登録ケアマネージャー) 募集

区内で申請のあった方のお宅や施設、病院を訪問して介護保険要介護認定調査を行う登録ケアマネージャーを募集しています。資格をお持ちの方、ぜひご連絡ください。

【応募要件】

- 資格 介護支援専門員有資格者
- 契約期間 平成30年3月31日まで(年度ごとに更新)
- 業務内容 対象者と連絡調整の上、訪問調査を行い調査書を作成
- 調査報酬 1件あたり3,200円～3,500円
- 登録方法 面接と履歴書審査後、合格者について契約

※研修や実際の契約内容など詳細については、お問い合わせください

お問い合わせ

● 介護保険認定調査事業 ☎ 5380-0251

INFORMATION

後見人勉強会を実施します ～後見の実務と報告書の書き方～

後見人になったらすることは何か、裁判所への報告はどのように書くか、などについて、専門相談員(弁護士)が説明します。ご親族の成年後見人・保佐人・補助人を受任している方のほか、後見制度に興味のある方でしたらどなたでも参加できます。

- 日時 7月15日(土) 午後1時30分～3時30分
- 会場 スマイルなかの 3階 AB会議室
- 申込方法 電話でお申し込みください(先着30人)

高齢者・障害者のための無料法律相談

成年後見制度をはじめ、遺言や相続、福祉サービスについて、弁護士・社会福祉士が相談に応じます。

- 日程 7月5日(水)・19日(水)、8月9日(水)・23日(水)
★9月以降の日程はお問い合わせください
- 時間 各日午後3時～3時45分、午後4時～4時45分
- 会場 スマイルなかの4階
- 人数 各日2名(先着順)
- 申込方法 相談日前日までに電話にてお申し込みください

お問い合わせ・申し込み ● 中野区成年後見支援センター ☎ 5380-0134

こんなご相談をうかがいます!

- 知的障害のある子どもの成年後見人を探したい
- 家族間でトラブルにならない遺言書を作成したい
- 認知症の親を悪質な訪問販売の被害から守るには?

受験生 チャレンジ支援 貸付事業

中学3年生、高校3年生を対象に、塾費用や受験料の貸し付けを無利子で行います。さらに、高校、大学等に入学した場合は、返済が免除されます。

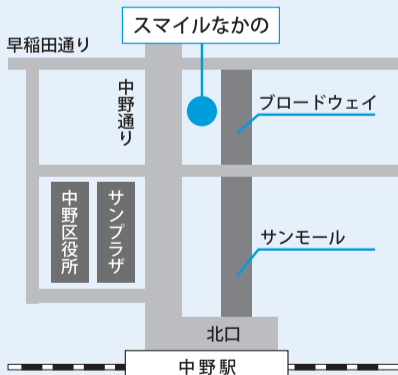


※貸し付けには条件(所得制限など)があります。詳細についてはお問い合わせください。

お問い合わせ

● 受験生チャレンジ支援貸付事業 ☎ 5380-5775

発行
社会福祉法人中野区社会福祉協議会
〒164-0001 中野区中野5-68-7
スマイルなかの4階
☎5380-0751 FAX 5380-0750
soumu@nakanoshakyo.com
http://www.nakanoshakyo.com



編集・制作 有限会社エディタ企画

広告 わたしたちは、中野の福祉のまちづくりを応援しています。

大切な時間にまごころを添えます
**介護ステーション
ほけっと**
居宅介護支援
訪問介護
保険外サービス
介護のことなら何でもご相談ください
東京都中野区中野2-14-19 宮田ビル1F
TEL03-5342-3450

皆様に信頼されて15年

居宅介護支援事業所/訪問介護事業所
ケアセンター・みやぞの

- ケアプラン作成
- ホームヘルプサービス
- 福祉用具販売レンタル

(ケアプラザ・みやぞの)
電話: 03-3362-6227
東京都中野区中央3-13-11 園園自動車株式会社

東京都生協の**夕食宅配**
タコはんが帰ってうれしい!

ご高齢の方、お仕事で忙しい方、産前産後の方、栄養バランスやカロリーが気になる方など、ご利用頂いています。
配達無料です!
国産応援ご膳
国産食材使用

お気軽にお問い合わせください!
ご利用は週3日からOKです!
お電話: 月～金曜日10:00～18:00 総合受付センター
(※祝日もお問合せは受付しております)
フリーコール **0800-100-8070**

広告掲載募集

「ハビネスなかの」は年2回、区内全戸に配布しています。ただいま、平成29年度掲載広告を募集しています。ご希望の方は下記へご連絡ください。

- ◆サイズ 1コマ縦46mm×横56mm
画像データ(JPEG)またはWordかExcelで作成していただきます。
- ◆掲載要件 ①平成29年度中野生協の特別会員であること
②区内に事業所等が存在すること、他
- ◆広告料 1面1コマ40,000円 最終面1コマ30,000円

お問い合わせ・申し込み
● 経営管理課 ☎ 5380-0751