

みなさんがいきいきと暮らせるまちづくり。地域の福祉を推進する中野社協です。



ハピネス なかの

2022
冬

社会福祉法人中野区社会福祉協議会

<http://www.nakanoshakyo.com>

中野社協

検索



Facebookやっています!

運動期間

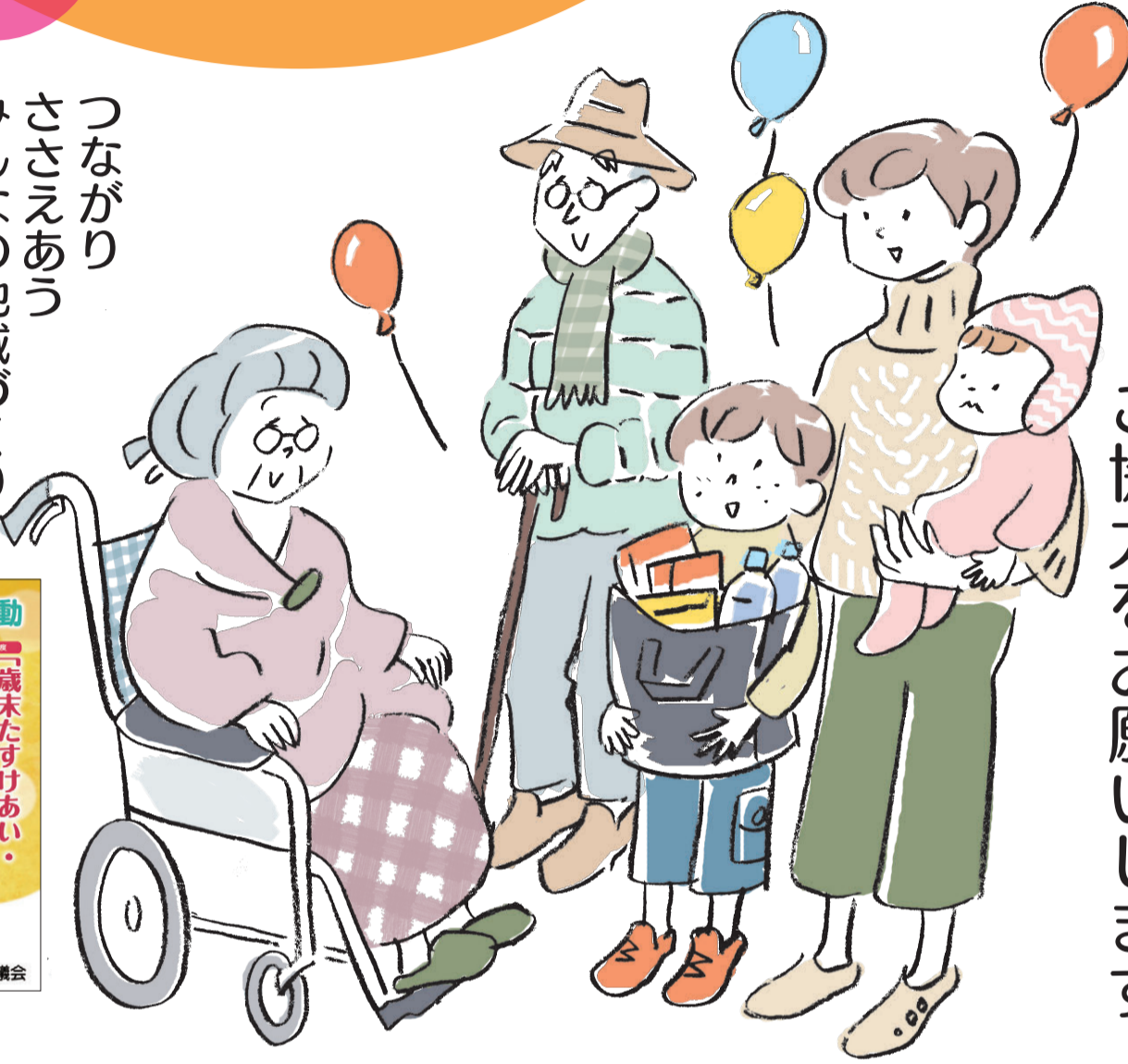
12月1日スタート!

~12月31日

2022
(令和4)年度
歳末
たすけあい
運動

お寄せいただいた募金は、全額が中野区の地域福祉活動のために活用されます。人と人がつながる地域づくりのために、ぜひみなさんのご支援・ご協力をお願いいたします。

つながり
ささえあう
みんなの地域づくり



ご協力をお願いします!

地域活動 いきいき募金



募金活動も地域貢献・地域活動の参加のひとつです!

募金を
するには?



町会・自治会の
方々が募金のお願いに
うかがいます

中野社協
窓口でもお受け
いたします

ゆうちょ銀行振込でも
お受けいたします
社協窓口もしくは電話等でお申し込みいただき
ましたら、振込用紙をお送りいたします。

au PAYでの募金もできます
こちらの二次元コードをau PAY
アプリより読み取ってください。
※au PAYアプリによる募金は領収書
が発行できません。ご了承ください。



歳末たすけあい運動への募金は、法人の募金、個人の募金いずれも金額により税制上の優遇措置の対象となります。

昨年度は募金総額
20,117,813円が
区内の地域活動等に
使われました。

募金を活用させて
いただきました。
ありがとうございました!

保育園 社会福祉法人青柳保育会 七海保育園

みんなで楽しく七海まつり開催!

コロナ禍においてさまざまなイベントが中止になるなか、子どもたち、保護者、卒園した小学生などが集まり、七海まつりを無事開催することができました。パルーングリーンティングや、ゲーム、オリエンテーリング、手作り遊び、キーホルダー制作などを通じて、楽しみながら交流する場となりました。



民間福祉団体 中野区茶道サークル

自然の空気に触れながらの野点を!

茶道を通じて障害のある方とない方との交流を目的に活動している中野区茶道サークルは、普段は茶室で茶道を行いますが、自然の空気に触れながらお茶を点てて楽しむ野点も開催しました。車イスを利用している方も参加し、多くの方が交流する触れ合いの場となりました。そのほかにも、中野区茶道サークルでは着付け教室やポッチャなども随時活動しています。



お問い合わせ 経営管理課 ☎5380-0751

もっと知りたい! 共同募金

歳末たすけあい運動の配分(助成金)の計画や過去の実績は、中央共同募金会のホームページ「はねっと」でもご覧になれます。

<http://hanett.akaihane.or.jp/> はねっと 検索

広告 | わたしたちは、中野の福祉のまちづくりを応援しています。

デフリンピック(ろう者のオリンピック)2025年、東京大会決定
みんなで応援しませんか!

私たちは世界唯一のろう者専門人形劇団「デフ・パペット・シアターひとみ」を応援して40年。あの「ひよっこりひょうたん島」の人形劇団ひとみ座(創立70年余)の一部門です。



税理士法人 昴星

www.subaru-keiri.co.jp

[中野本社] 〒164-0001 東京都中野区中野2-29-15 サンハイツ中野501

Tel: 03-3380-2411 Fax: 03-3380-2415

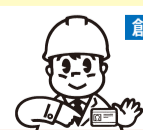
●JR中央線、東京メトロ東西線「中野駅」南口より徒歩3分。西武信金隣り。

屋根ふきかえ・外壁塗装

雨漏り緊急対応

介護・リフォーム全般

ご相談
お見積り無料



創業 昭和62年 東京都建設業許可

株式会社 山野

中野区新井 1-19-1

フリーダイヤル 012-012-4699

・子供達が揉めないよう遺言書を作りたい
・元気なうちに子供に財産管理を頼みたい
・相続で何をすれば良いか分からない
⇒遺言・相続のご相談は
弁護士にお任せください!



初回相談 60分 無料

高井・村山法律事務所

(代表) 弁護士 高井 信也 (第一東京弁護士会)

03-5318-3450

(平日10:00~18:00)

中野駅北口より

徒歩約4分!

あなたも地域福祉を支えるサポーターになりませんか？ 商店や企業のみなさんの入会もお待ちしています！

- 申し込み**
- 郵便振替** 口座番号 00170-7-10419
※専用用紙をご希望の方はご連絡ください。ゆうちょ銀行窓口およびATMから「現金」でお振込みする場合、手数料110円(税込)がかかりますのでご了承ください。
 - 銀行振込** 西武信用金庫 本店(店番001) 普通預金 口座番号 1096959
お手持ちの銀行口座から上記口座にお振込みください。銀行振込の方は、入会申込書が必要となります。詳しくは、中野社協ホームページの社協会員のページをご覧ください。なお、振込手数料は会員様のご負担となりますので、ご了承ください。
 - 社会福祉協議会窓口** 直接、お越しください。

- 年会費**
- 普通会員(個人、商店など) 一口**1,000円**から
 - 団体会員(町会・自治会、社会福祉施設など) **5,000円**以上
 - 特別会員(個人、企業など) **10,000円**以上
※特別会員は広報紙「ハビネスなかの」に掲載します(希望者のみ)

※中野社協へのご寄付・会費納入は、所得税・相続税・法人税の税制上の優遇措置(寄付金控除)を受けられます
※会費納入以外にも、ボランティア等で地域活動を直接応援していただく方法もあります。お気軽にお問い合わせください！

入会方法や社協会員へのお問い合わせ **経営管理課 ☎5380-0751** soumu@nakanoshakyo.com

2022(令和4)年5月1日～10月31日入会の特別会員(敬称略)

- | | |
|--|--|
| 樋口 貴紀
株式会社高波
あすなろ葬祭
川崎 敦子
西武信用金庫 本店
サンロード中野・桃商会 会長 平井 敏夫
中野南口駅前商店街 会長 吉田 稔夫
学校法人新渡戸文化学園
鈴木 洋子
下田 政廣
特定非営利活動法人ピクニックケア 理事長 宮原 和道
株式会社ローズ倶楽部 ケアセンター希
特定非営利活動法人アビリティクラブたすけあい
いずみ産業株式会社 代表取締役 大村 清保
弁護士 山崎 司平
株式会社アスモ 花堂 浩一
公益社団法人全日本不動産協会 東京都本部 中野・杉並支部
税理士法人相田会計事務所
中央大学学生会 東京中野区支部
医療法人社団朋侪会 宮嶋メディカルクリニック
有限会社ケイエスエス 代表取締役 加藤 真一
西京信用金庫 中野支店
株式会社アイル・コーポレーション
土屋 八郎
宮嶋 剛
株式会社ハナビシ 代表 窪寺 雄二
株式会社 CCC クリオケアセンター
東京医療生活協同組合新渡戸記念中野総合病院 | 三和警備保障株式会社
社会医療法人社団健友会
税理士法人昴星
三五医院
合同会社小哲堂
星野会計事務所
なおクリニック 院長 三枝 直樹
専門学校東京アナウンス学院
株式会社中野サンブラザ
日本自動車ア株式会社 代表取締役 吉原 二郎
クリニカル南台
司法書士 松山 聡
株式会社社会住ホーム
かわかつ耳鼻咽喉科
大村 美和子
三井情報株式会社
株式会社 富士の華
沖山 亮一
宮崎 徳大
宇都木 文夫
西本 光俊
学校法人帝京平成大学
三笠塾 石田 陽子
東京土建一般労働組合 中野支部
有限会社コヤノ 建築
有限会社しほまねき
TAC 東京アスレティッククラブ |
|--|--|

SNSで中野社協の最新情報をチェックしてみてください!! お問い合わせ 経営管理課 ☎5380-0751 soumu@nakanoshakyo.com

中野社協では、各種SNSを活用してさまざまな情報を発信しています。地域活動やボランティアの情報、講座や研修会など活動に役立つ情報、社協からのお知らせなどがスマホやパソコンでいち早く確認できます。ぜひご利用ください！

LINE 中野社協公式 LINE更新中!
お友達登録をお願いします♪
こちらの二次元コードを読み取ってアクセス♪
またはID「@232fjupu」を検索して追加できます。

Twitter 中野社協公式 Twitter更新中!
フォロー、お気に入り&リツイートをお願いします♪
こちらの二次元コードを読み取ってアクセス♪
または@nakanoiikiでアカウント検索!

Instagram 中野社協公式 Instagram更新中!
フォロー&いいねをお願いします♪
こちらの二次元コードを読み取ってアクセス♪
または@nakanoiiki2021でアカウントを検索!

Facebook 中野社協公式 Facebook更新中!
いいね&シェアをお願いします♪
こちらの二次元コードを読み取ってアクセス♪
または中野区社会福祉協議会でお友達検索!

中野区立療育センターアポロ園
【子どもと遊んでくれる方】募集
○アポロ園の施設内で、発達に課題のあるお子さんを数時間お預かりする仕事です。(一時保護事業)
○保育士、幼稚園教諭、看護師、教員等の免許がある方、発達障害児の子育て経験がある方
○時給：1200円(ご自分の都合のつく日、時間勤務) 平日午後・土曜日出勤の方はいりません。
○面接、面接にて

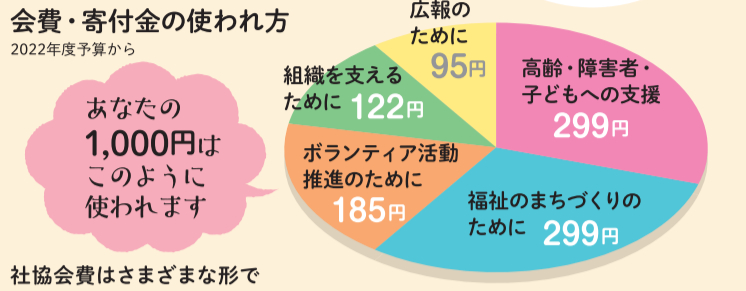
あけぼの保育園 職員募集
こどもたちの笑顔に囲まれて
一緒に仕事しませんか
① 令和5年4月～
保育士(正規)
② 急募!
調理補助(パート)

司法書士・税理士
イクロサワ
0120-11-9638
<https://www.kurosawa.gr.jp>
登記・税務
黒澤合同事務所
グループ

広告掲載募集
「ハビネスなかの」は年2回、区内全戸に配布しています。ただいま、令和5年度掲載広告を募集しています。ご希望の方は下記へご連絡ください。
サイズ 1コマ縦46mm×横56mm
画像データ(JPEG)またはWordかExcelで作成したものをpdf画像にしてお渡しください。
掲載条件 区内に事業所等が存在すること、他
広さ 1面 1コマ 40,000円
最終面 1コマ 30,000円
中面 1コマ 20,000円(求人募集)
お問い合わせ 経営管理課 ☎5380-0751
申し込み

社協会員募集!

中野社協の地域福祉のための活動を支える重要な財源のひとつが、区民のみなさまに社協会員として入会いただき、納入していただく会費です。中野の地域活動を支えるため、ぜひともみなさんのご入会をお願いいたします。



2021(令和3)年度会員数

会員数	会費(千円)
普通会員(個人、商店など)	2423 3,225
団体会員(町会・自治会、施設など)	219 2,217
特別会員(個人、企業など)	108 1,851
合計	2,750 7,293

社協会費はさまざまな形で使われます! 地域住民の居場所となる地域活動の推進にも役立っています。

詳しくはHPの「なかの情報」まで!

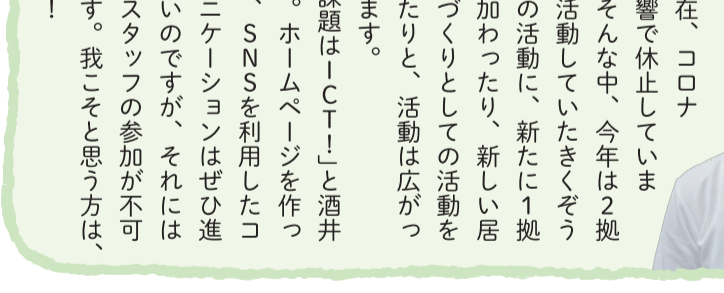


宮嶋会長。課題はスタッフの高齢化。若い方にどんどん参加してほしいそうです。



私たちがどんなお話でもお聴きします

「今、お聴きする話のほとんどは家庭や職場での人間関係についての悩みですね」と酒井さん。その方が思いを話すと、気づかなかった自分の心が整理され、ほっと気が楽になるとおっしゃる方が多いといえます。



ふれあいを通して私たちが幸せを感じます、と酒井さん

みなさんに支えられて30年、新たな活動も好評!

「やよい ボランティアコーナー」

弥生地区を拠点に、70歳以上の方を対象とした食会や、福祉施設の活動支援、車いす講習会など、多彩な活動を行っている「やよいボランティアコーナー」は今年、開設30周年を迎えました。地域の方々やスタッフなど、多くの方に支えられて続けてこられました」と会長の宮嶋澄江さん。

中でも人気なのは年3回実施する食会です。コロナ禍での一時休止はあったものの、昨年のクリスマス食会から復活。今年の7月には、手作り弁当100食を準備して、七夕食会を行いました。「時節柄人数を抑えています。以前のように120食ぐらい作りたいですね」と宮嶋さん。参加された方々が、ここに顔でお帰りになるのがなにより励みになるとおっしゃいます。

さらに、今年3月から新たな活動にも取り組んでいます。月1回、折り紙やゲーム、お茶を飲みながらのおしゃべりなどの楽しいひとときを提供する「やよいサロン」です。

「コロナで大変な時期ですが、楽しみにしているみなさんのことを思えばやめられない。継続は力なり」と宮嶋さん。新たにハンドベル演奏のサークルも立ち上げるなど、ますますお忙しそうです。

人と人がつながる地域づくりを目指して 元気に活動を続ける団体を紹介

長引くコロナ禍のため、私たちの生活同様、地域活動もさまざまな制約を受けてきました。しかし、そんな状況の中でも生き生きと活動を続けている団体も数多くあります。そんな、地域とつながり、みなさんの生活に元気と力を注ぎ続けている団体をご紹介します。

「きょうだい児とその家族の支援をにじいろもびーる」

「きょうだい(児)」という言葉をご存じですか。これは障害や長期療養が必要な病気をおもちのお子さんの兄弟姉妹のことです。「家ではどうしてもケアを要するお子さんが中心となる中で、きょうだい児さんたちは、自らの気持ちを抑えがちです。そんなきょうだい児と子育てで頑張っている親や、そのご家族とともに応援したい」と代表を務める有馬桃子さんは思いを語ってくれました。

「今、お聴きする話のほとんどは家庭や職場での人間関係についての悩みですね」と酒井さん。その方が思いを話すと、気づかなかった自分の心が整理され、ほっと気が楽になるとおっしゃる方が多いといえます。

「今、お聴きする話のほとんどは家庭や職場での人間関係についての悩みですね」と酒井さん。その方が思いを話すと、気づかなかった自分の心が整理され、ほっと気が楽になるとおっしゃる方が多いといえます。

中野社協 地域活動応援! 講座 「聞いてみよう きょうだい支援・家族支援の輪」
講師：吉川かおり(明星大学教授)
有馬桃子(にじいろもびーる 代表)
日時：12月17日(土) 午後2時～4時
会場：スマイルなかの 3階AB会議室
定員：会場20名、オンライン50名
お問い合わせ・申し込み：
ボランティアセンター ☎5380-0254

中野区内社会福祉法人等連絡会 協働事業プロジェクト 相談支援型フードパントリーを実施しています

中野区内で高齢・障害・児童の各分野で事業所を運営している社会福祉法人が連携して地域の課題解決のためにさまざまな取り組みを行っています。そのネットワーク組織である中野区内社会福祉法人等連絡会が、今年度取り組んでいるのが相談支援型フードパントリーです。これは中野社協が相談を受け付け、お住いの近くの事業所で食料を受け取ることができる仕組みです。

昨年度は、さらさら桜苑社会福祉法人(武蔵野療園)と中野社協のみでの受け取りでしたが、今年度は区内18事業所、施設で受け取ることができ、食料支援を希望される方は、まずは中野社協にご相談ください。

連絡会では、今後も連携して地域の課題に取り組んでいきます。

新型コロナの影響で収入が減少
高齢なので歩いて行けるところで利用したい
仕事帰りに寄る場所はないか?
子どもが小さく遠くには連れて行けない

申し込み お問い合わせ
中野区内社会福祉法人等連絡会 事務局(中野社協内) ☎5380-0751

子どもたちの
笑顔と夢と
未来のために



中野・子どもの未来応援基金 ご寄付のお願い

「中野・子どもの未来応援基金」は、貧困等の事情により、困難を抱えた子どもや若者を支援する財源を確保するために設立されました。基金は、子育て世帯支援、中野区内の子ども食堂・学習支援活動等に取り組む団体の支援、子どもや若者の居場所づくり支援、など幅広い支援に使われます。

すべての中野の子どもが将来に希望を持って、成長できる地域づくりを目指し、あなたの想いを寄付を通してつなげてみませんか。寄付の受け付け等、詳しくはお問い合わせください。

※中野区社会福祉協議会への寄付は、税制上の優遇措置(寄付金控除)を受けられます。

お問い合わせ 経営管理課 ☎5380-0751

受験生 チャレンジ支援 貸付事業



急ぐにや!

受験生応援キャラクター
チャレニャン

中学3年生、高校3年生を対象に、塾費用と受験料の貸付を無利子で行います。さらに、高校、大学等に入学した場合は、返済が免除されます。新規相談の受け付けは2023(令和5)年1月31日(火)までとなります。

※貸付には条件(所得制限など)があります。詳細はお問い合わせください。



専用Webサイト <https://jukenchallenge.jp>

お問い合わせ 受験生チャレンジ支援貸付事業 ☎5380-5775

サポーター 募集!

高齢者困りごと 支援事業

電球交換や重い荷物の上げ下ろしなど、高齢者の「日常のちょっとした困りごと」を手伝っていただける登録サポーター(ボランティア)を募集しています。



お問い合わせ 高齢者困りごと支援事業 ☎090-5778-7288

オンラインで コロナ禍での中野ボランティアセンターの取り組み

施設

ボラン
ティア

地域

がつながる!



中野ボランティアセンターでは、コロナ禍でも区民、ボランティア、福祉施設のみならず、つながり続けることができるよう、オンラインを活用した新たな「つながりの形」を区民のみならず、さまざまな方にも考えています。

その新たな試みのひとつ「あつまれ! ボランティア会! (あつボラ会)」では、オンラインで登録ボランティアによる音楽演奏や体操などの特技披露、ボランティア同士の交流、子どもたちを対象にしたイベントなどを開催しています。オンラインによるこのイベントは、新たなボランティア活動の場として区内に広がっています。

8月には登録ボランティアのシンガー・ソングライター、DATCHY(ダッチー)さんにギターの弾き語りを披露してもらいました! 参加者のみなさんはモニター越しで笑顔を見せあい、とても素敵な会となりました。

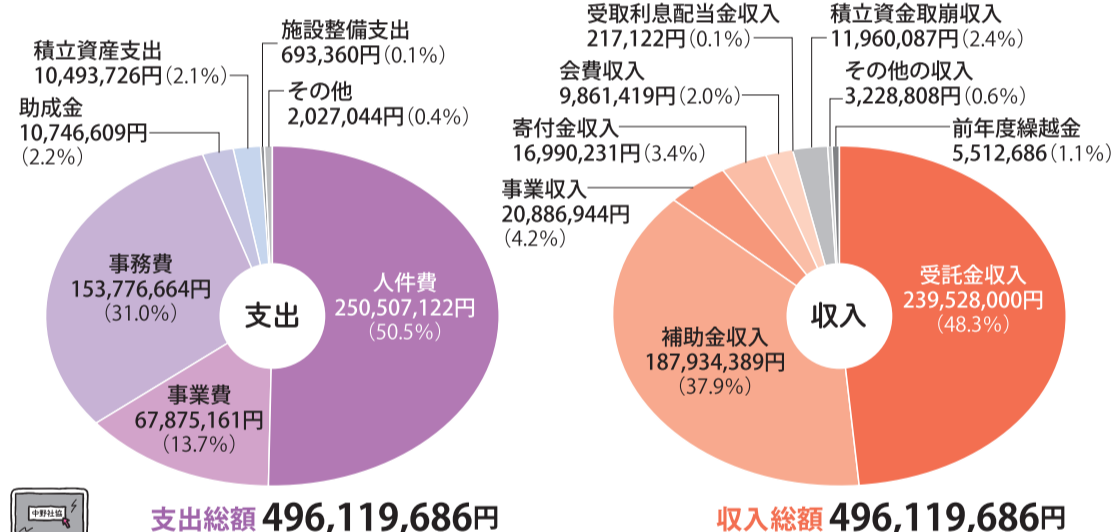


お問い合わせ
中野ボランティアセンター
☎5380-0255

者が参加しました。中野ボランティアセンターでは、引き続きオンラインでの新たなつながりづくりを進めていきます。

中野ボランティアセンターでは、オンラインを活用したボランティアについてのご相談ができます。オンラインでこんな活動をはじめてみたい! というご相談をお待ちしています。

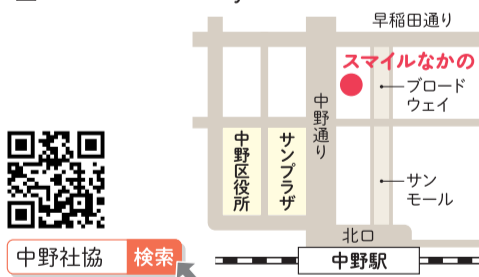
2021(令和3)年度 中野社協決算報告



2021(令和3)年度事業報告・決算報告、2022(令和4)年度事業計画・予算は、中野社協ホームページ <http://www.nakanoshakyo.com>にて公開しています。

お問い合わせ
経営管理課 ☎5380-0751

発行 社会福祉法人中野区社会福祉協議会
〒164-0001 中野区中野5-68-7 スマイルなかの4階
☎5380-0751 FAX 5380-0750
✉soumu@nakanoshakyo.com



<http://www.nakanoshakyo.com>

編集・制作 有限会社エディタ企画

民生児童委員は一斉改選の年です

こんにちは
民生児童委員です!

第39回

今年(2022年)は3年に一度の改選期、厚生労働大臣の委嘱を受け、定数311人の民生児童委員が12月1日から新たな体制で活動を開始いたしました。身近な相談相手として乳幼児から高齢者まで、誰もが安心して暮らせる地域を目指し様々な問題に取り組んでいきます。お気軽にお住まいの民生児童委員にお声がけください。

お問い合わせ 中野区民生児童委員担当 ☎3228-5582



広告 わたしたちは、中野の福祉のまちづくりを応援しています。

中野サンプラザは、コンサートホールや宴会場、レストラン等からなる複合施設です。みなさまのお越しをお待ちしております。

03-3388-1151(代)

中野サンプラザ 検索 SUNPLAZA

訪問介護・看護・認知症相談
デイサービス・ケアマネジャー
NPO法人ピクニックケア



人の縁をつなぎ
地域力向上する
NPO法人

03-6657-9325

相続 遺言

相談しやすい専門家に相談してみませんか

初回相談無料

- 相続手続きを一括してお任せ 遺言作成を丁寧にサポート
- ご自宅等への訪問相談も可能
- 相続遺言の無料セミナーも開催中(毎週土曜)

☎03-5937-2969

相続遺言専門 行政書士宮武事務所



行政書士 宮武 勲
中野区在住
・やよいボランティア
コーナー協力者

アスモカレッジ
有料老人ホーム紹介地域サポート会員
資格認定講座開催のお知らせ

老人ホームを検討し始めるとき、「どこに相談したらよいかわからない!」そんな方々の架け橋となる講座を学んでみませんか? 学ぶだけで社会貢献・地域貢献になる講座です。

受講料: 一般 3,000円 (受講料: 2,000円、テキスト代: 1,000円)
65歳以上の方 1,000円 (テキスト代のみ)

開催場所: 中野区新井 2-7-13 南国ビル1階

開催日時: 2023年1月10日(火)・14日(金)・19日(木)
全日程2回開催(10:00~14:00)
お申込み: 03-5318-1233 (担当: 花堂)
<https://asumo-college.com/> (ホムカレッジ)